

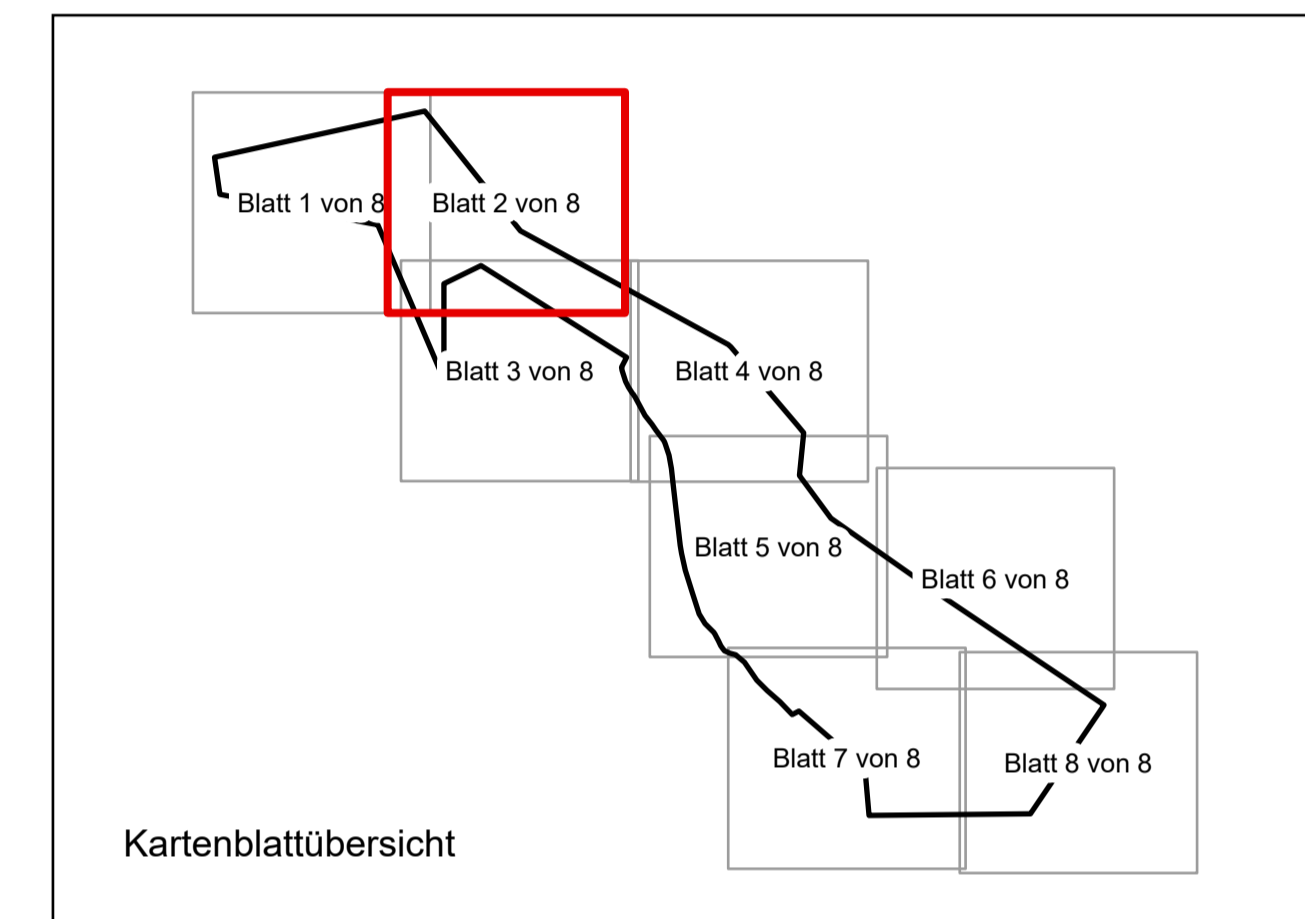
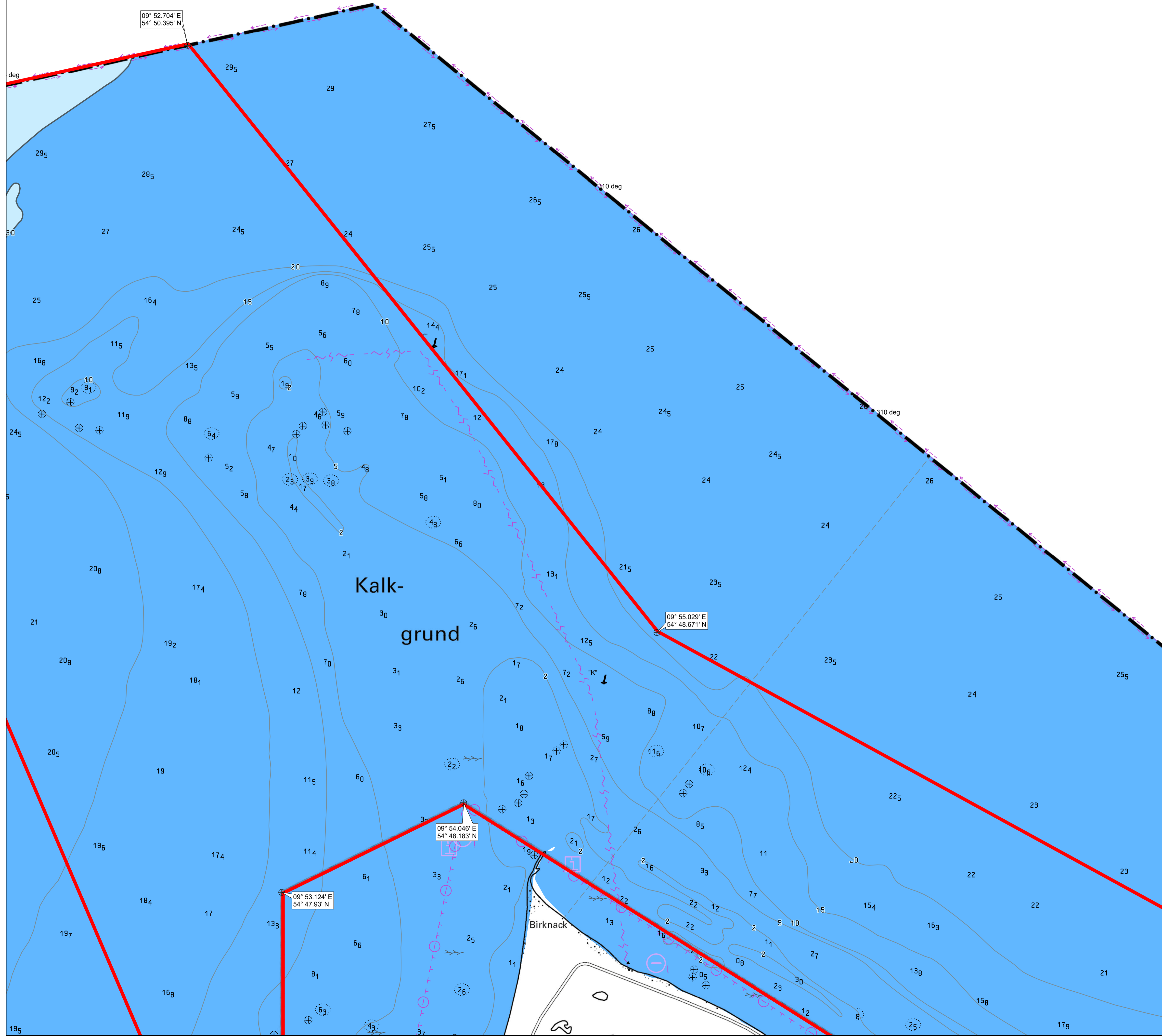
Zeichenerklärung	
	Grenze des Naturschutzgebietes



Abgrenzungskarte 2a

**Bestandteil der Landesverordnung
über das Naturschutzgebiet
"Ostseefläche Geltinger Bucht bis Schleimündung"**

Maßstab 1 : 10.000 Blatt 1 von 8



Zeichenerklärung

Grenze des Naturschutzgebietes

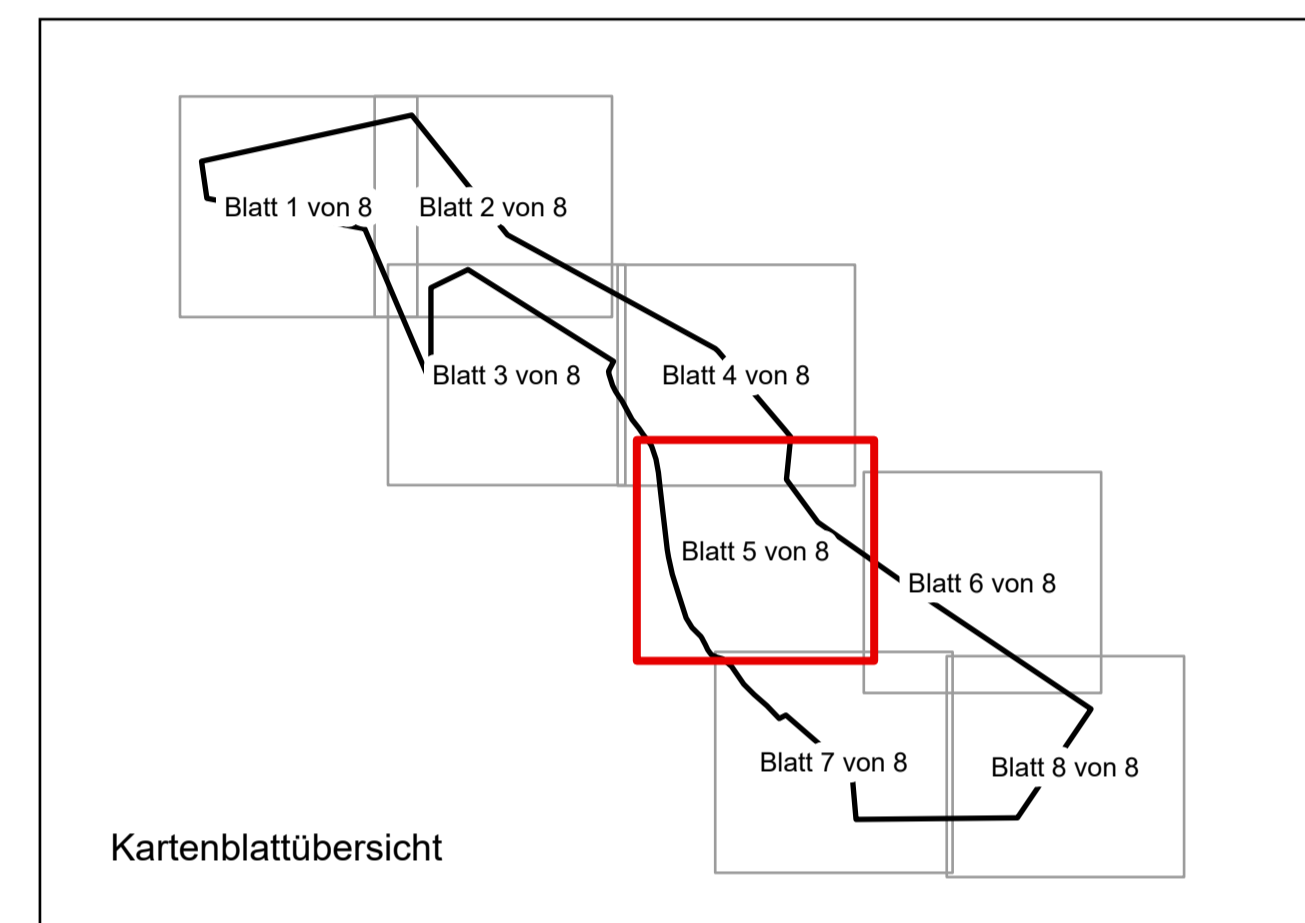
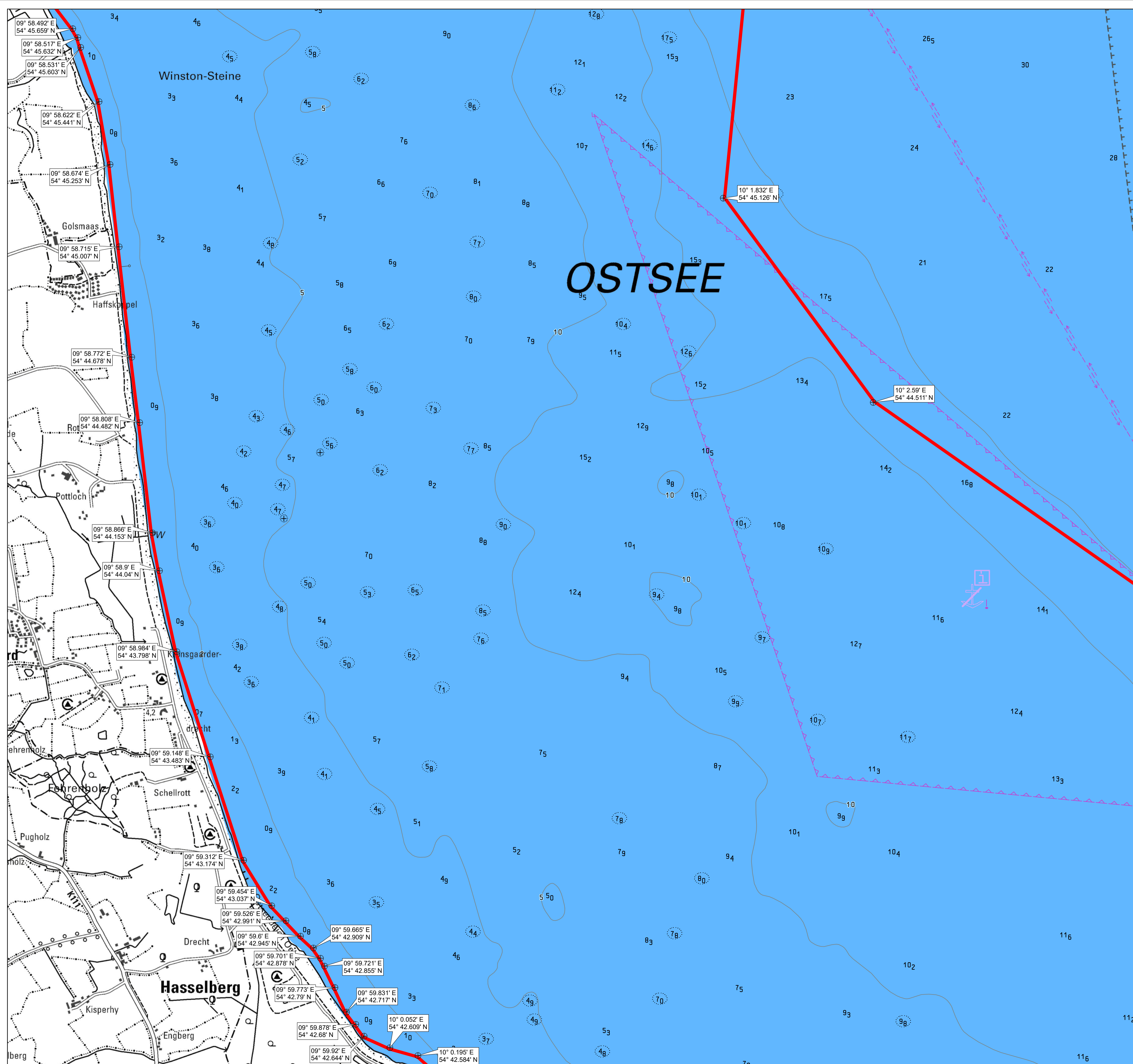
Schleswig-Holstein
 Ministerium für Energiewende,
 Klimaschutz, Umwelt und Natur

Abgrenzungskarte 2a

**Bestandteil der Landesverordnung
über das Naturschutzgebiet**

"Ostseefläche Geltinger Bucht bis Schleimündung"

Maßstab 1 : 10.000 Blatt 2 von 8



Zeichenerklärung

 Grenze des Naturschutzgebietes

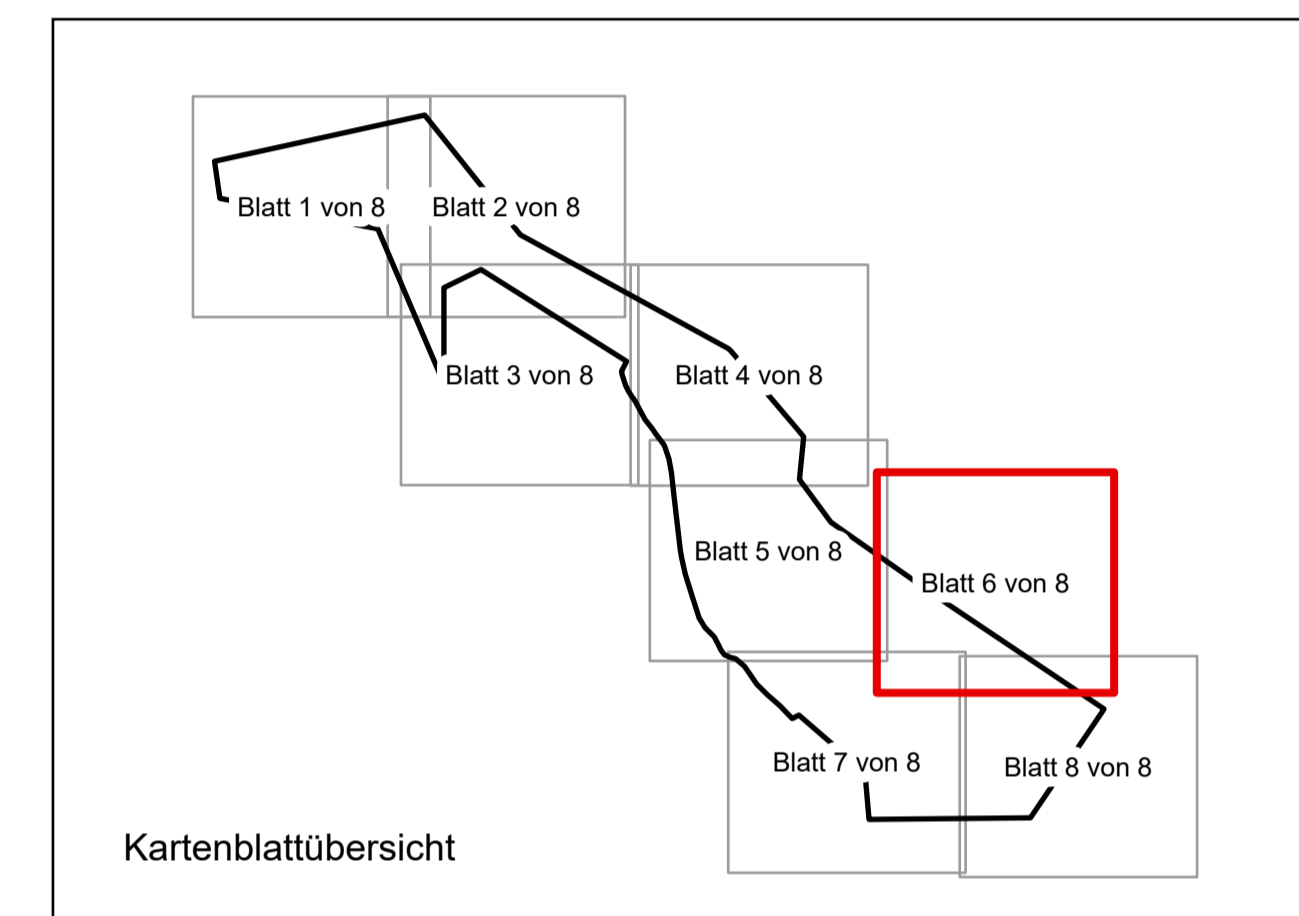
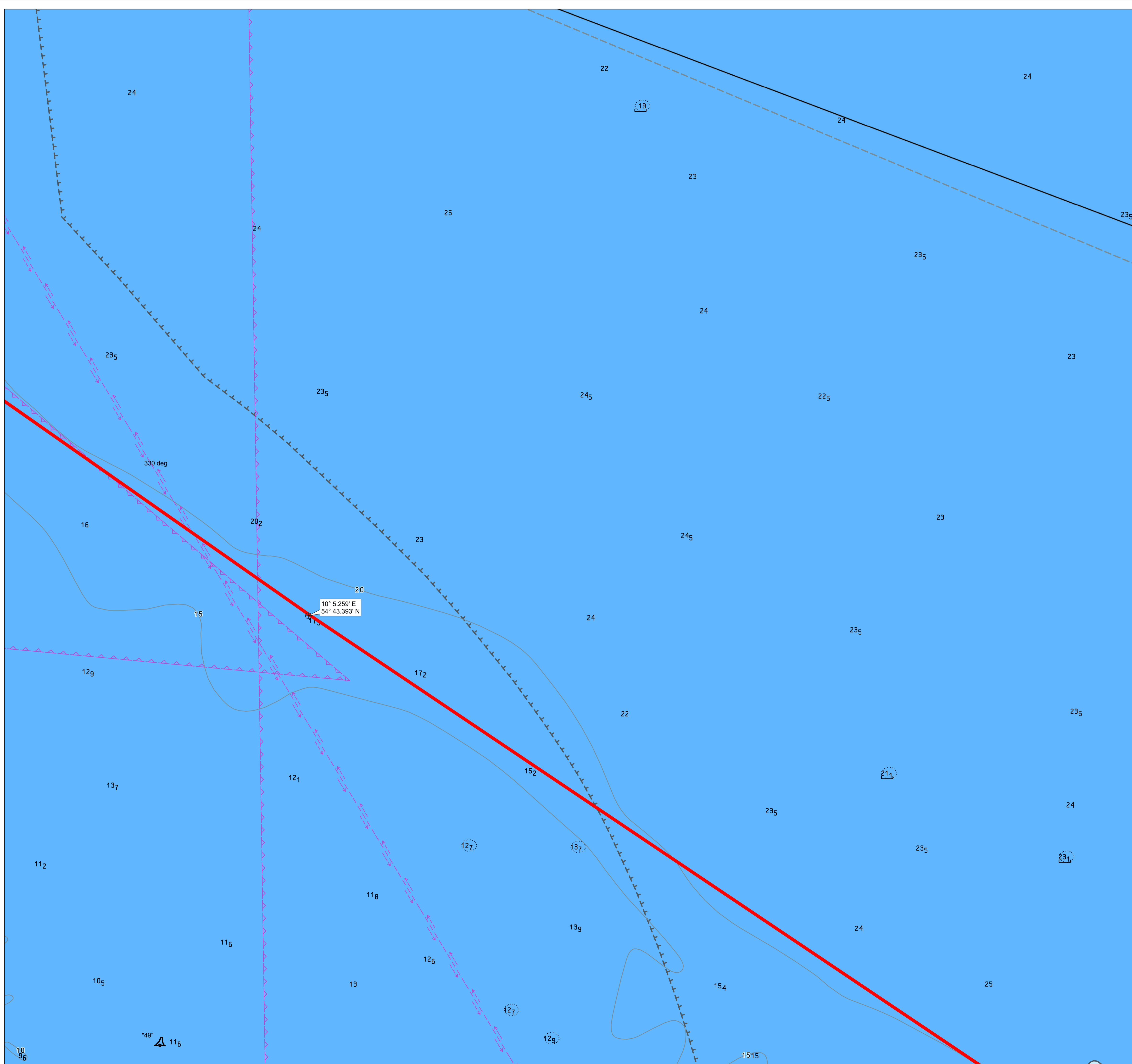
SH  Schleswig-Holstein
Ministerium für Energiewende,
Klimaschutz, Umwelt und Natur

Abgrenzungskarte 2a

**Bestandteil der Landesverordnung
über das Naturschutzgebiet**

"Ostseefläche Geltinger Bucht bis Schleimündung"

Maßstab 1 : 10.000 Blatt 5 von 8



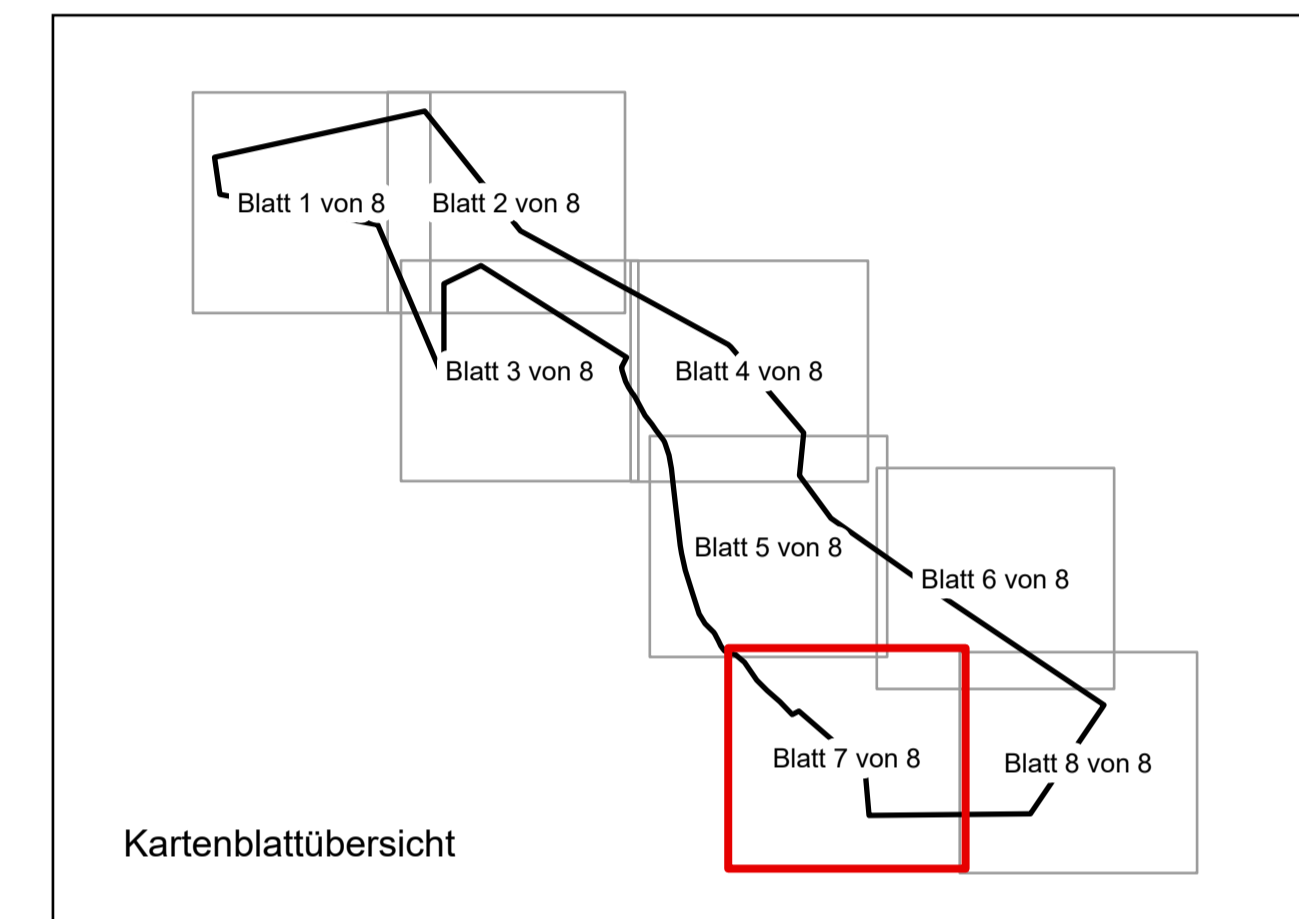
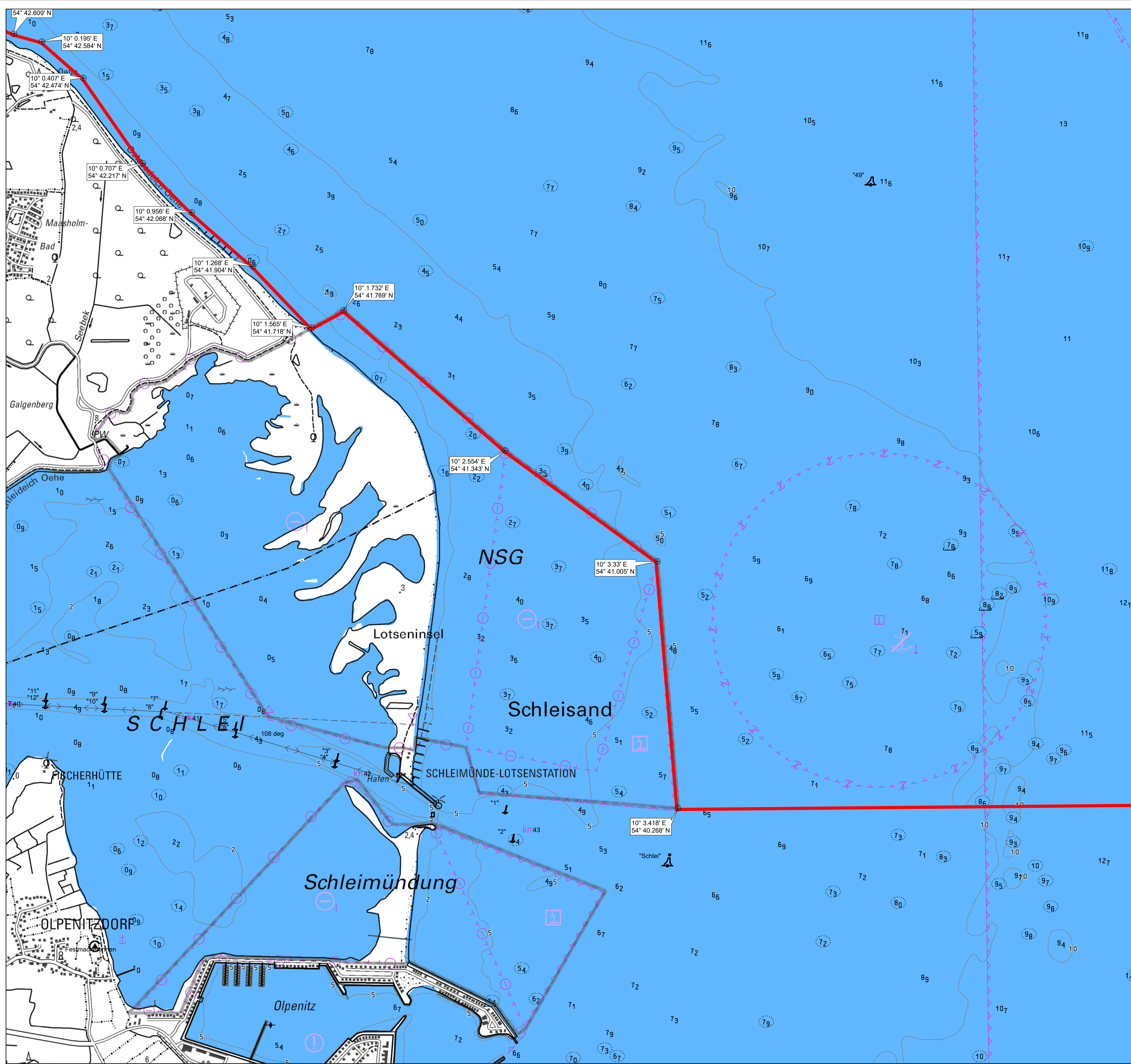
Zeichenerklärung	
	Grenze des Naturschutzgebietes



Abgrenzungskarte 2a

**Bestandteil der Landesverordnung
über das Naturschutzgebiet
"Ostseefläche Geltinger Bucht bis Schleimündung"**

Maßstab 1 : 10.000 Blatt 6 von 8



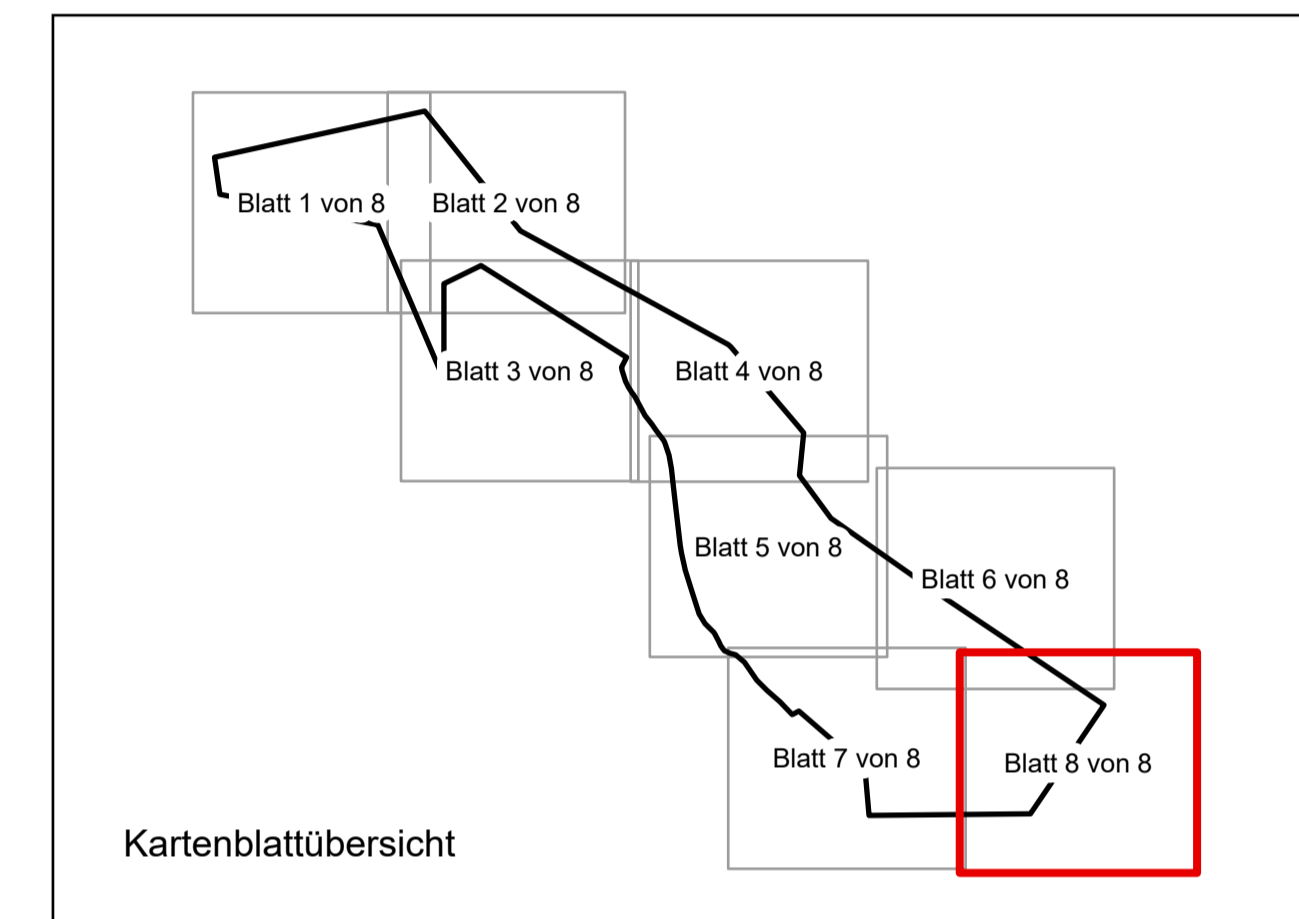
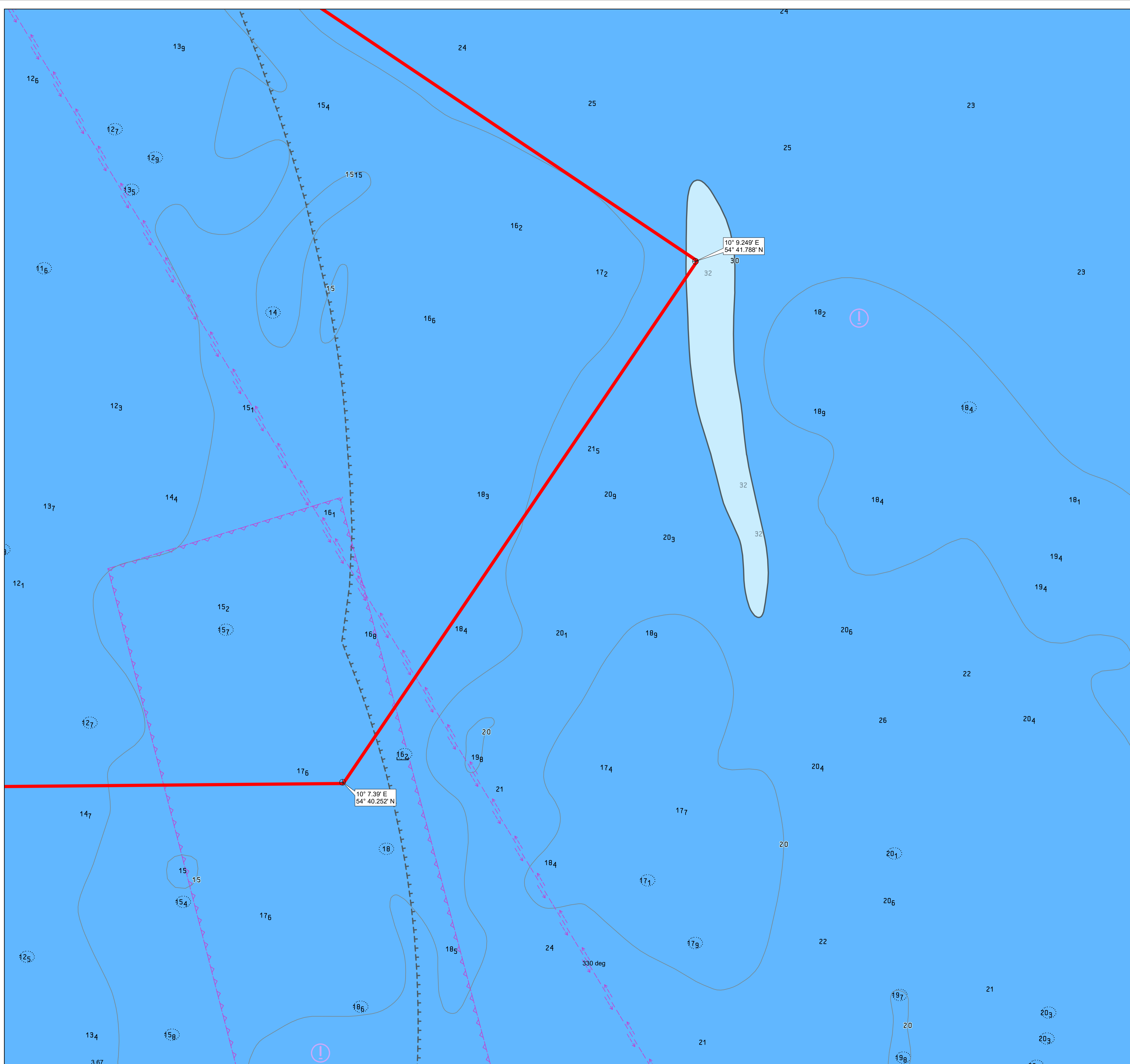
Zeichenerklärung	
	Grenze des Naturschutzgebietes

Schleswig-Holstein
 Ministerium für Energiewende,
 Klimaschutz, Umwelt und Natur

Abgrenzungskarte 2a

**Bestandteil der Landesverordnung
 über das Naturschutzgebiet**
"Ostseeefläche Geltinger Bucht bis Schleimündung"

Maßstab 1 : 10.000 Blatt 7 von 8



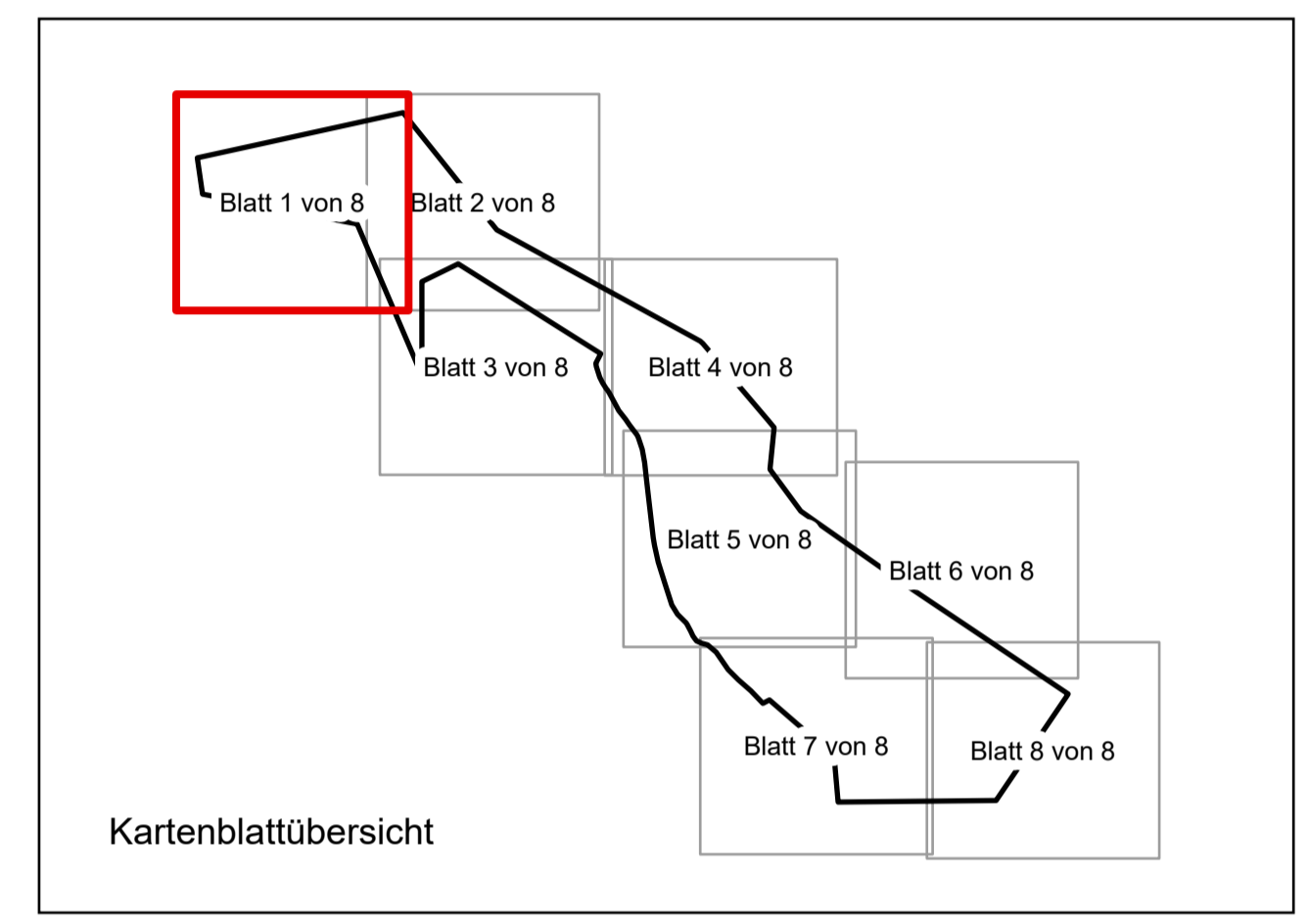
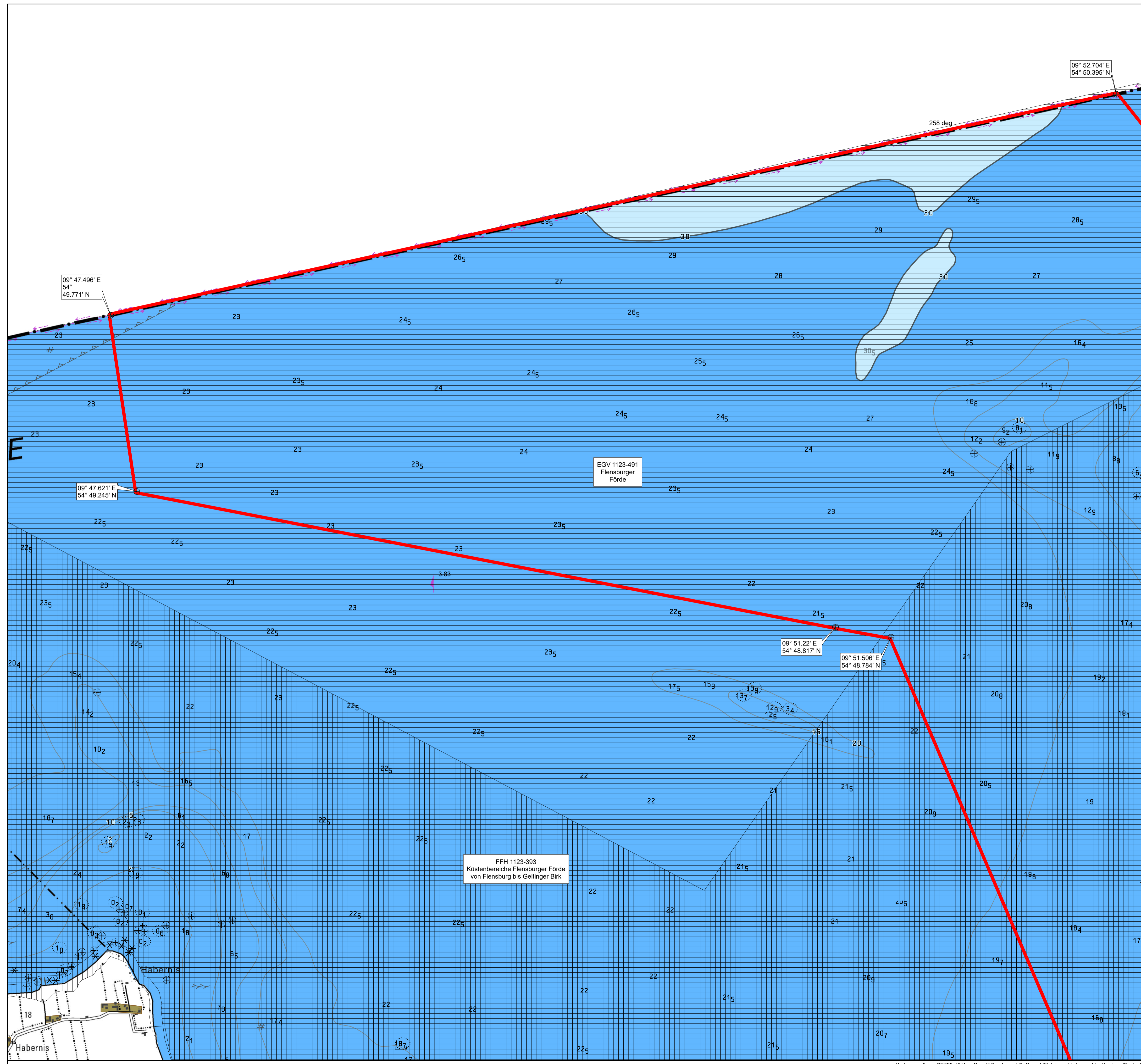
Zeichenerklärung	
	Grenze des Naturschutzgebietes



Abgrenzungskarte 2a

**Bestandteil der Landesverordnung
über das Naturschutzgebiet
"Ostseefläche Geltinger Bucht bis Schleimündung"**

Maßstab 1 : 10.000 Blatt 8 von 8



Zeichenerklärung

- Grenze des Naturschutzgebietes
- FFH - Gebiet
- EU - Vogelschutzgebiet

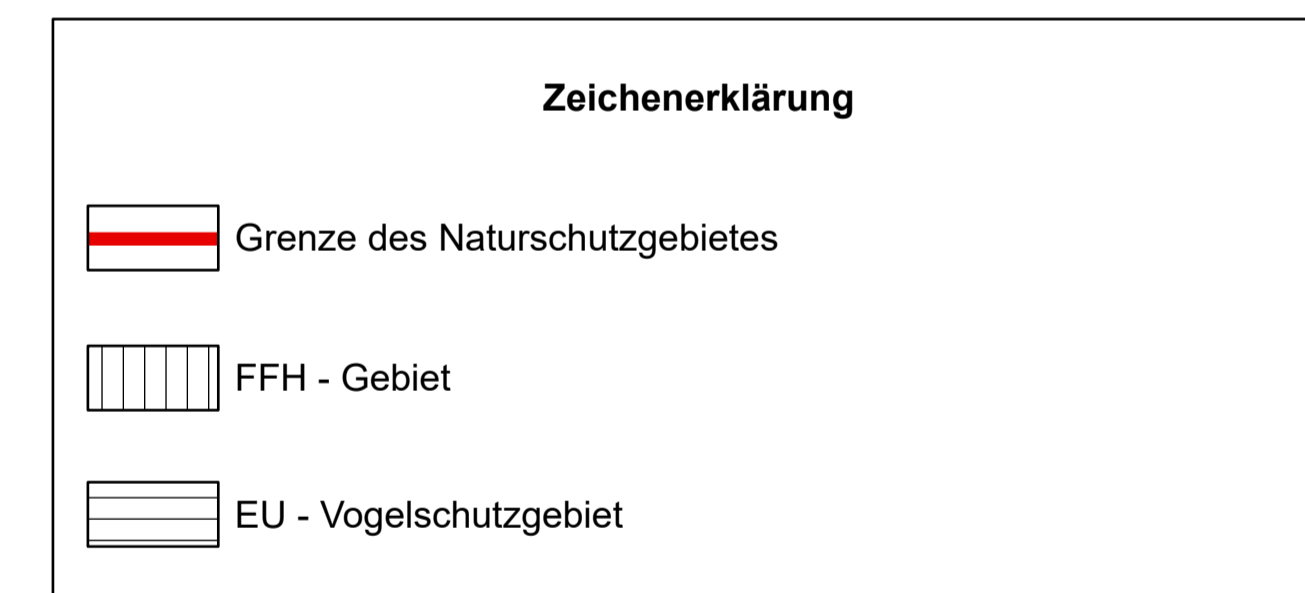
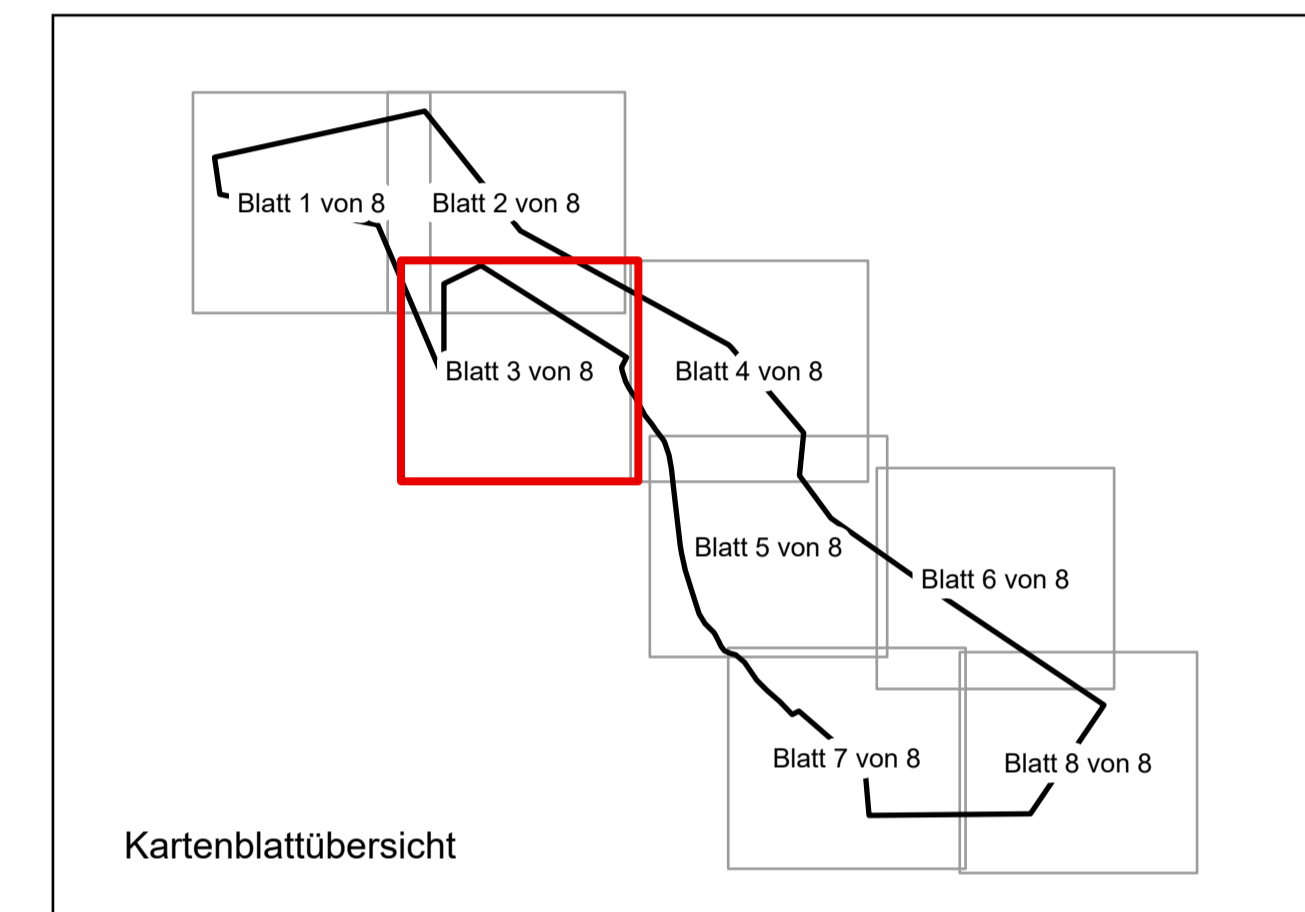
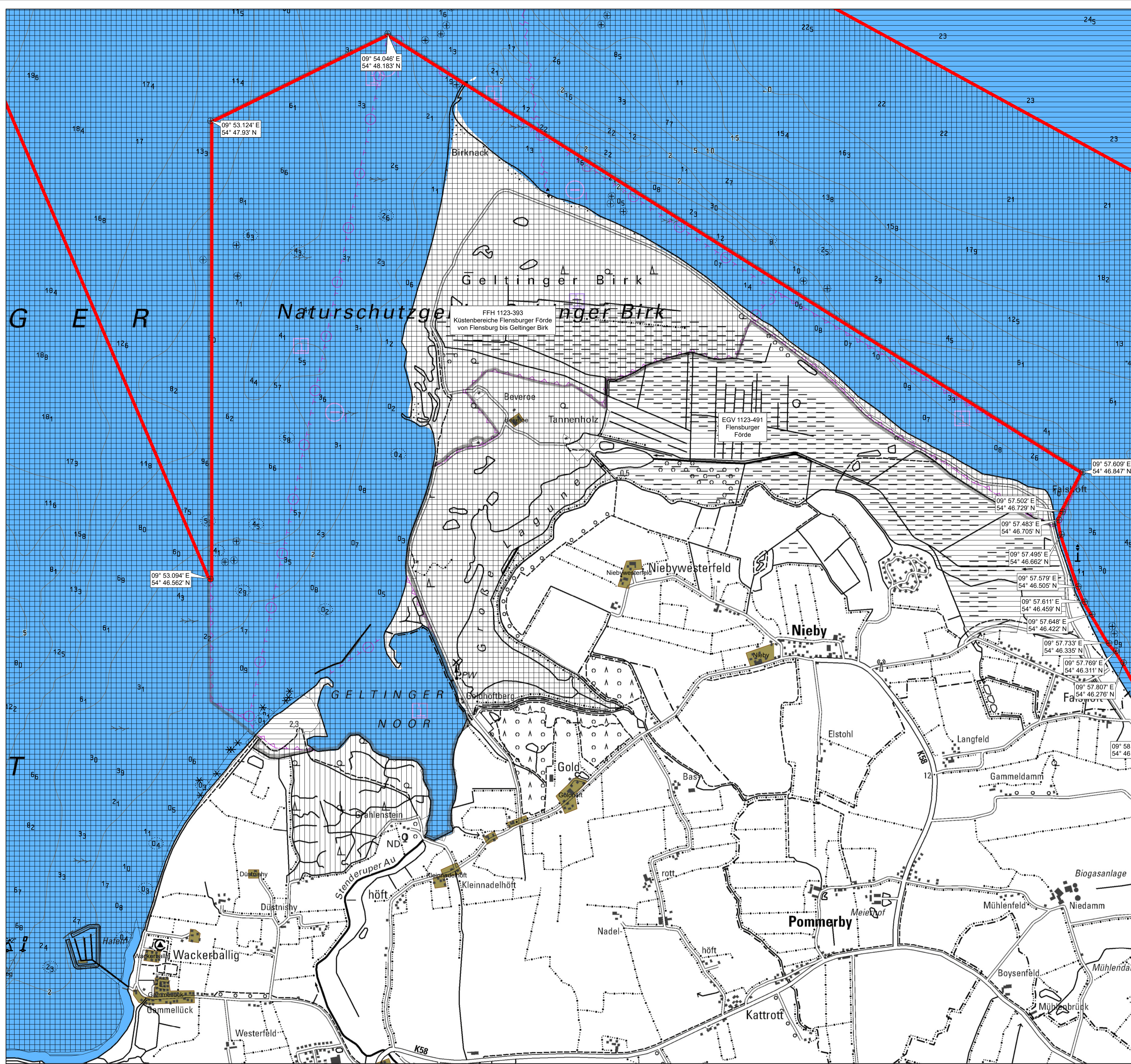
SH **Schleswig-Holstein**
Ministerium für Energiewende,
Klimaschutz, Umwelt und Natur

Abgrenzungskarte 2b

**Bestandteil der Landesverordnung
über das Naturschutzgebiet
"Ostseefläche Geltinger Bucht bis Schleimündung"**

Maßstab 1 : 10.000 Blatt 1 von 8

Kartengrundlage: DTK25, ©LVerGeo, © Bundesamt für Seeschifffahrt und Hydrographie, Hamburg/Rostock

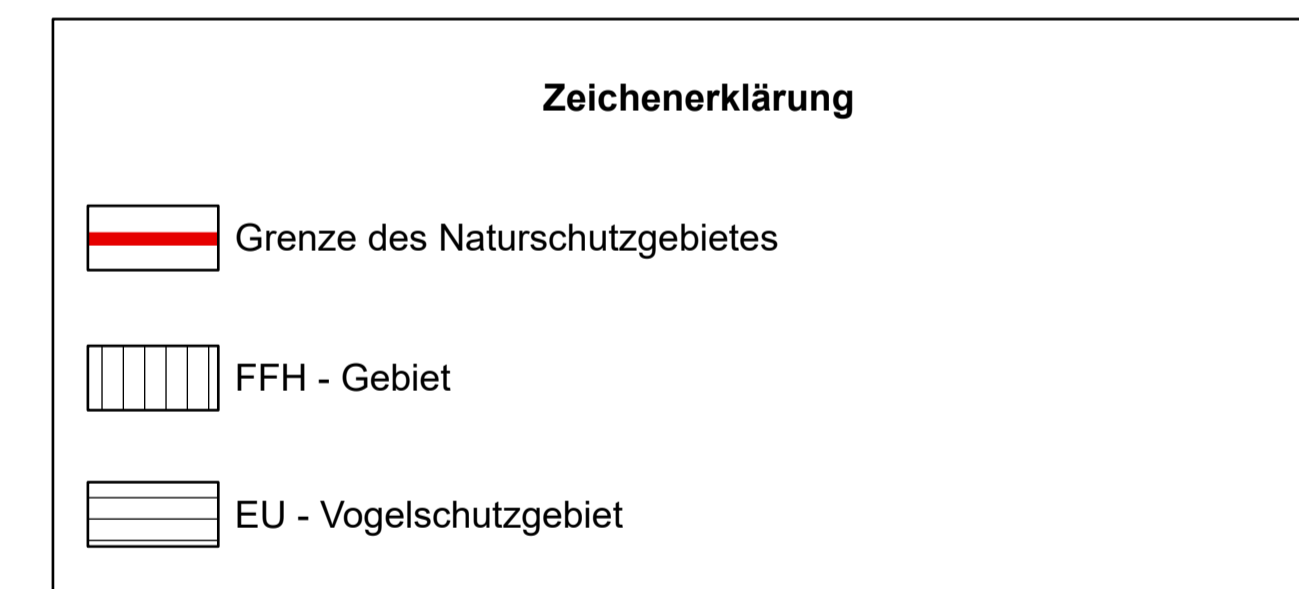
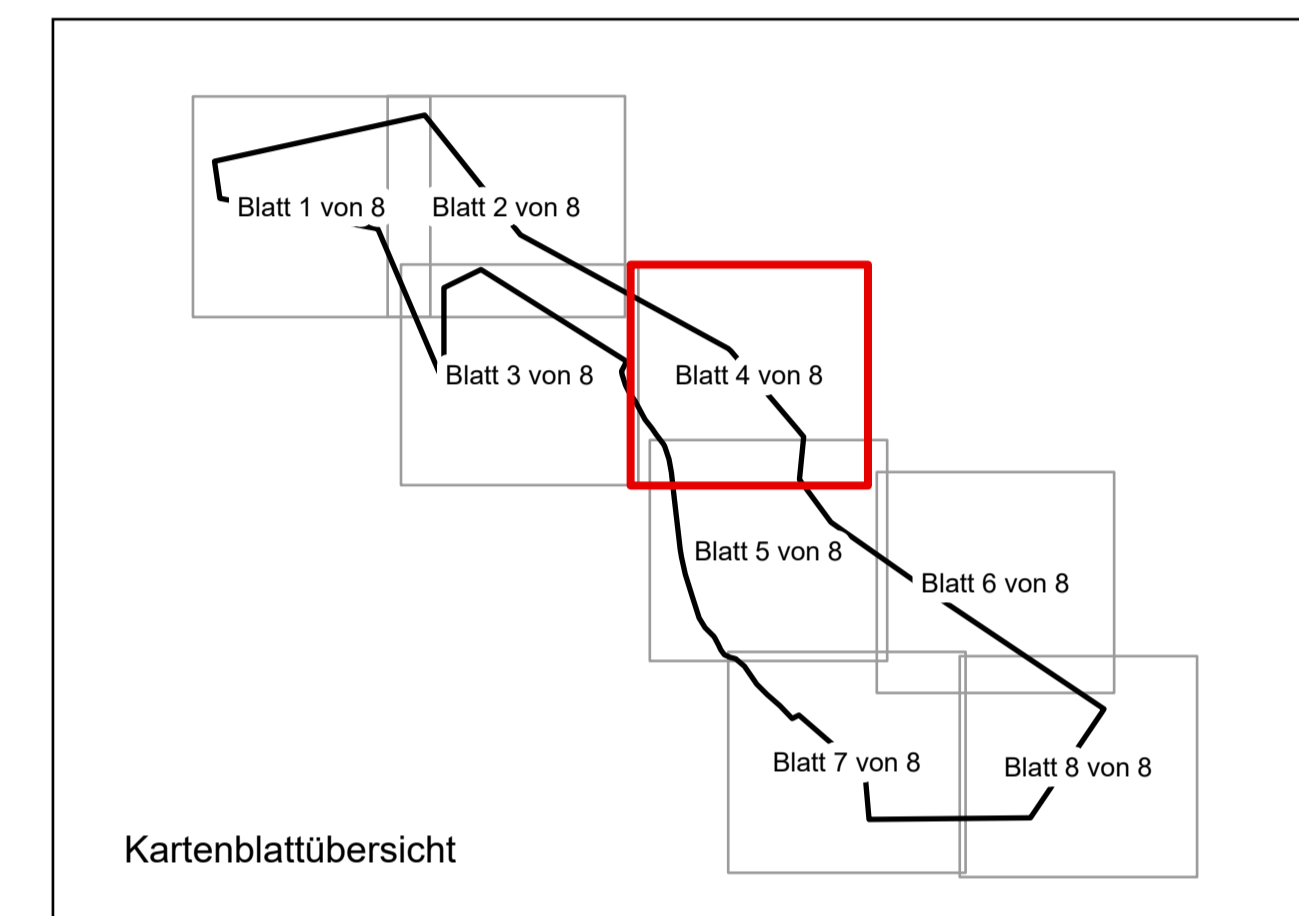
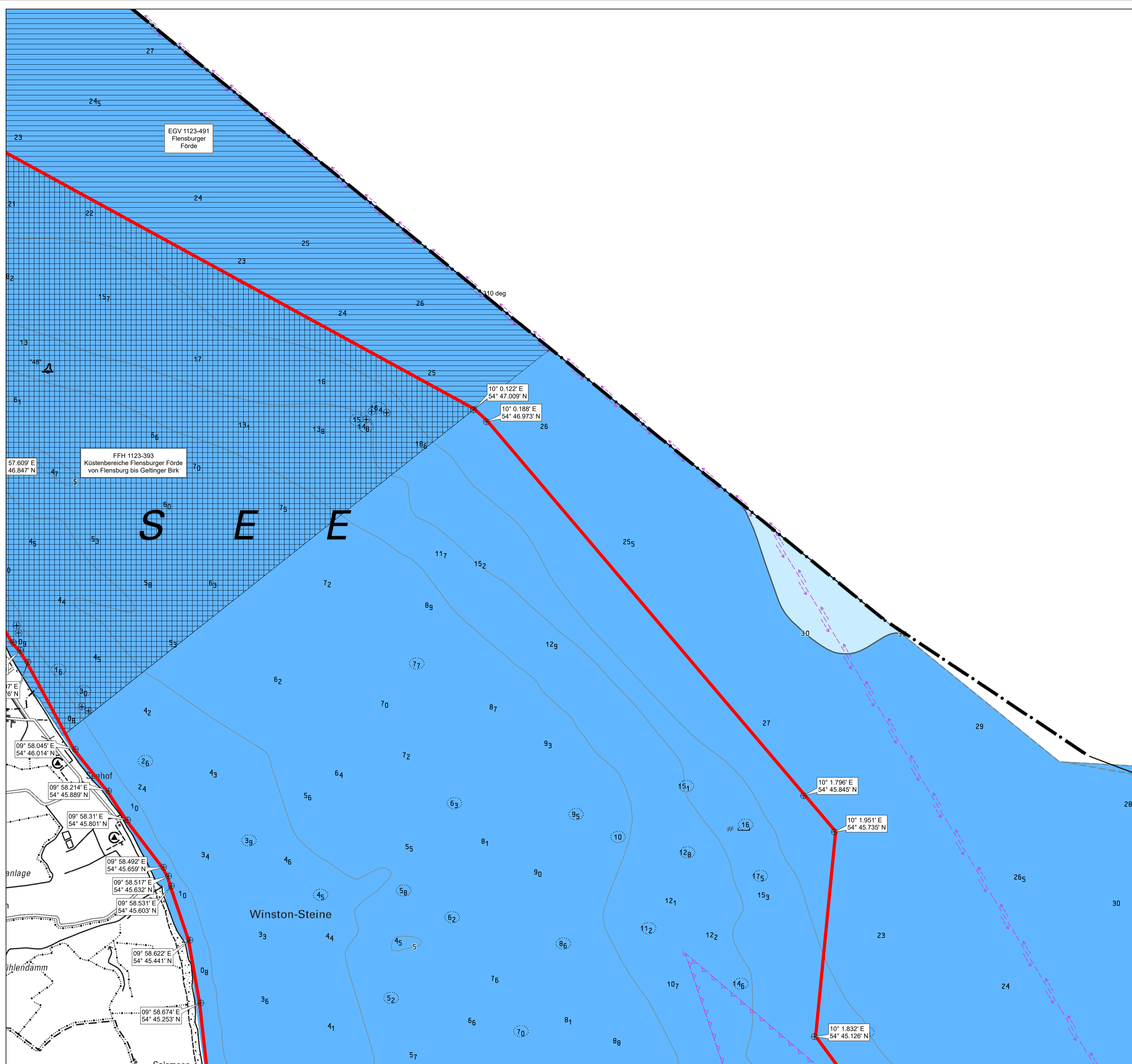


Abgrenzungskarte 2b

**Bestandteil der Landesverordnung
über das Naturschutzgebiet**

"Ostseefläche Geltinger Bucht bis Schleimündung"

Maßstab 1 : 10.000 Blatt 3 von 8

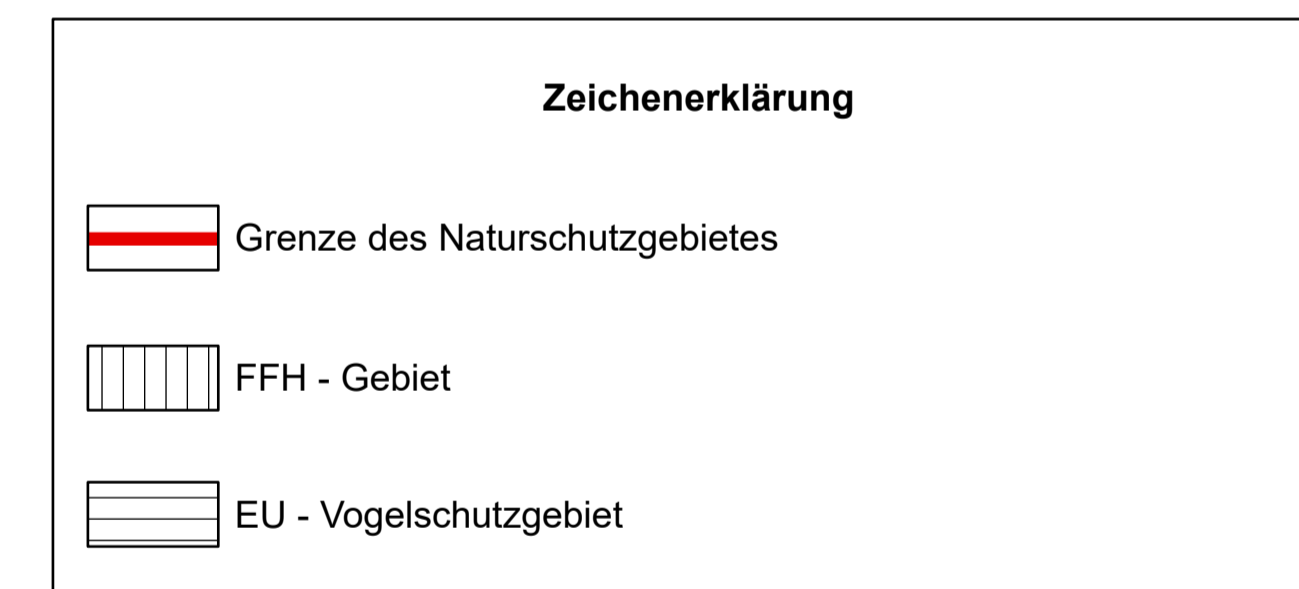
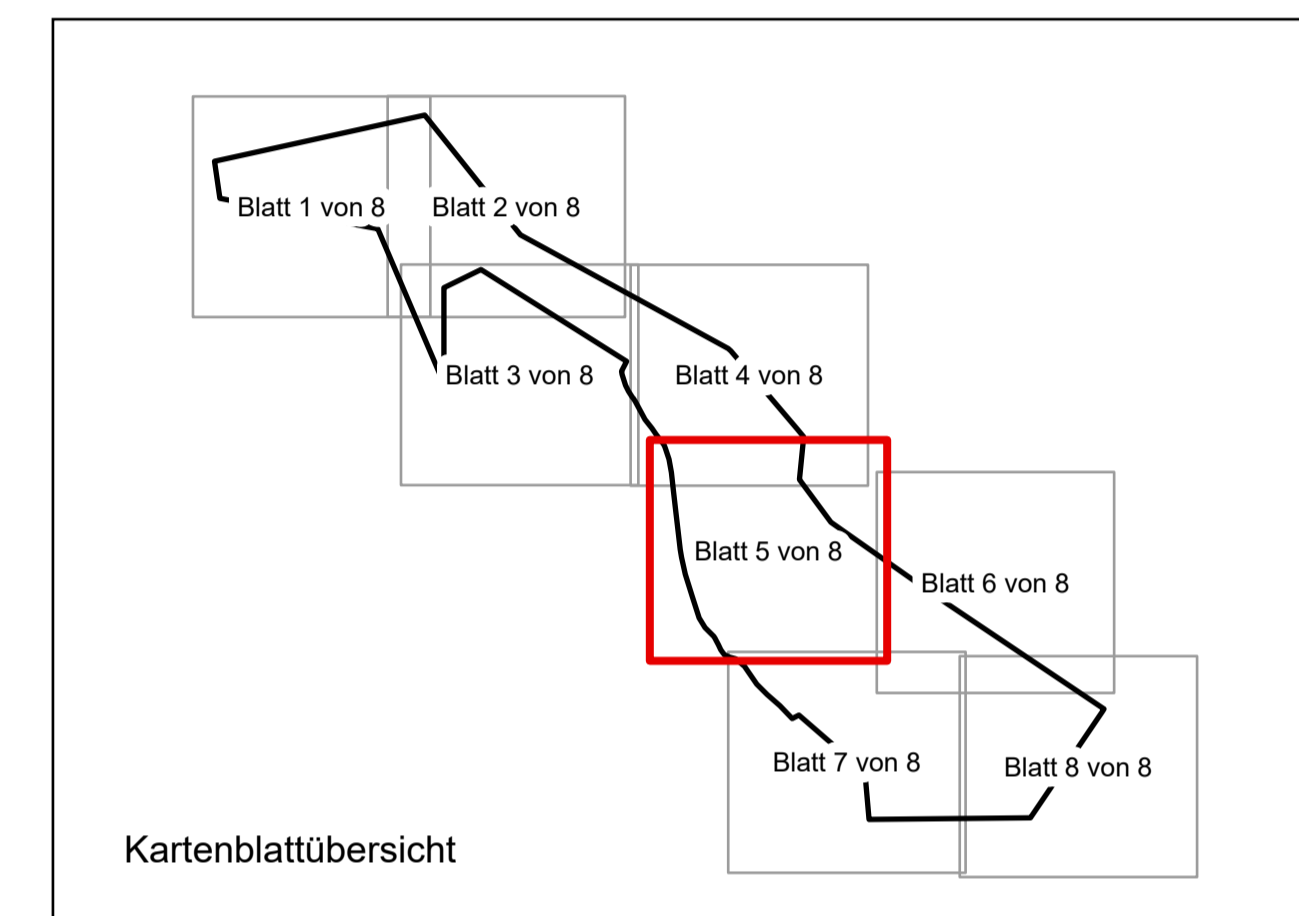
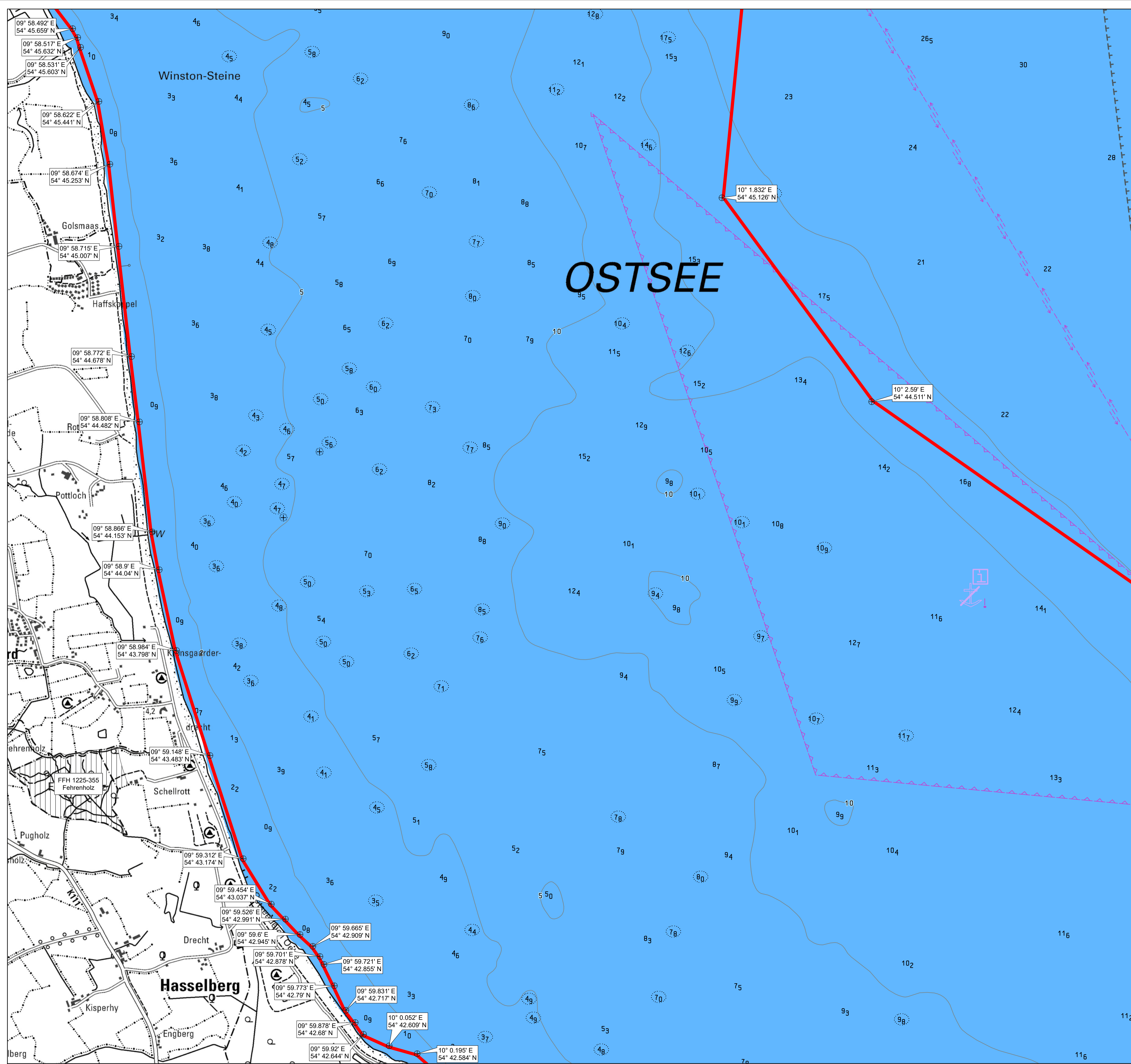


Abgrenzungskarte 2b

**Bestandteil der Landesverordnung
über das Naturschutzgebiet**

"Ostseefläche Gellingir Bucht bis Schleimündung"

Maßstab 1 : 10.000 Blatt 4 von 8

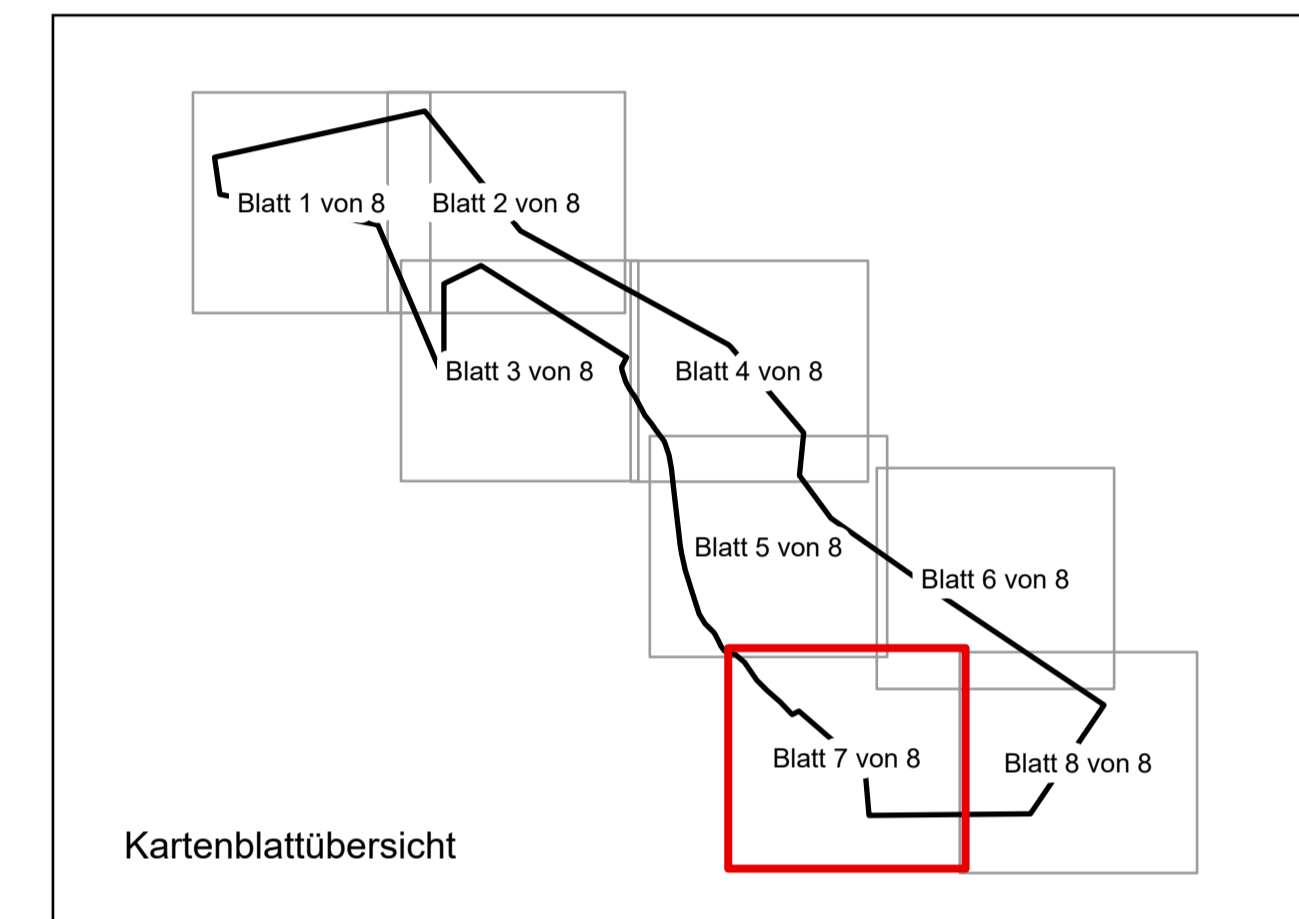
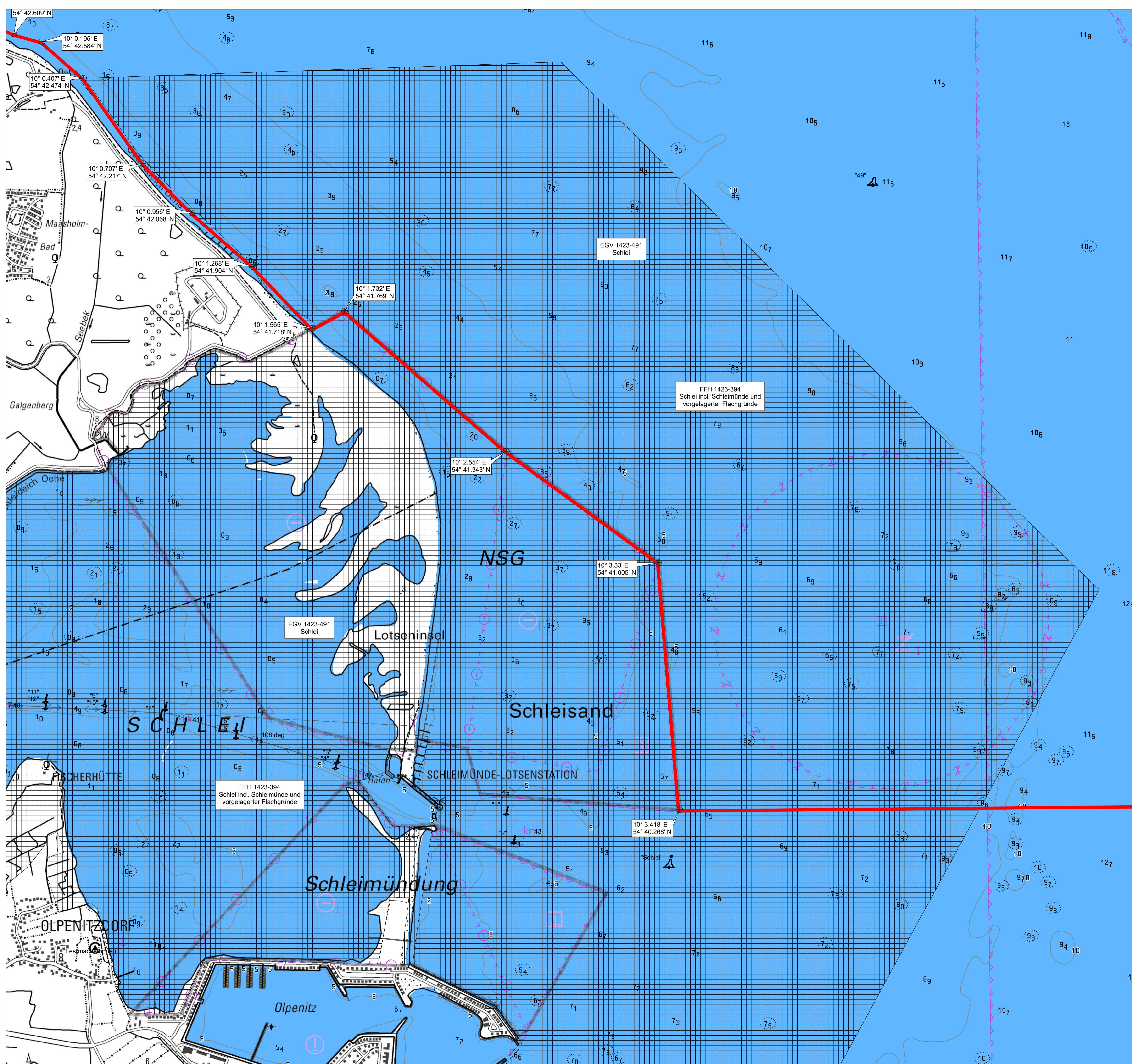


Abgrenzungskarte 2b

**Bestandteil der Landesverordnung
über das Naturschutzgebiet**

"Ostseefläche Geltinger Bucht bis Schleimündung"

Maßstab 1 : 10.000 Blatt 5 von 8



Zeichenerklärung

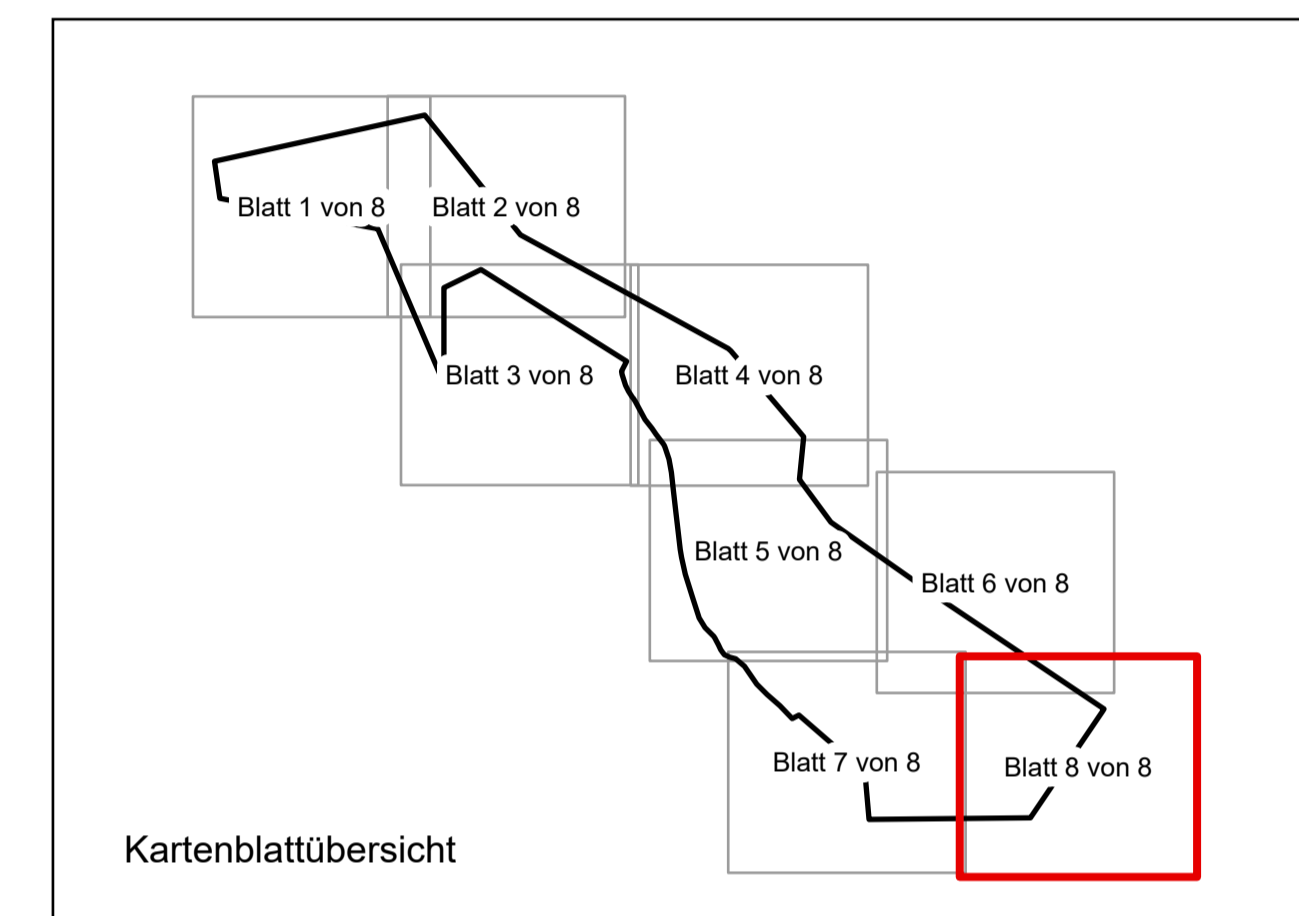
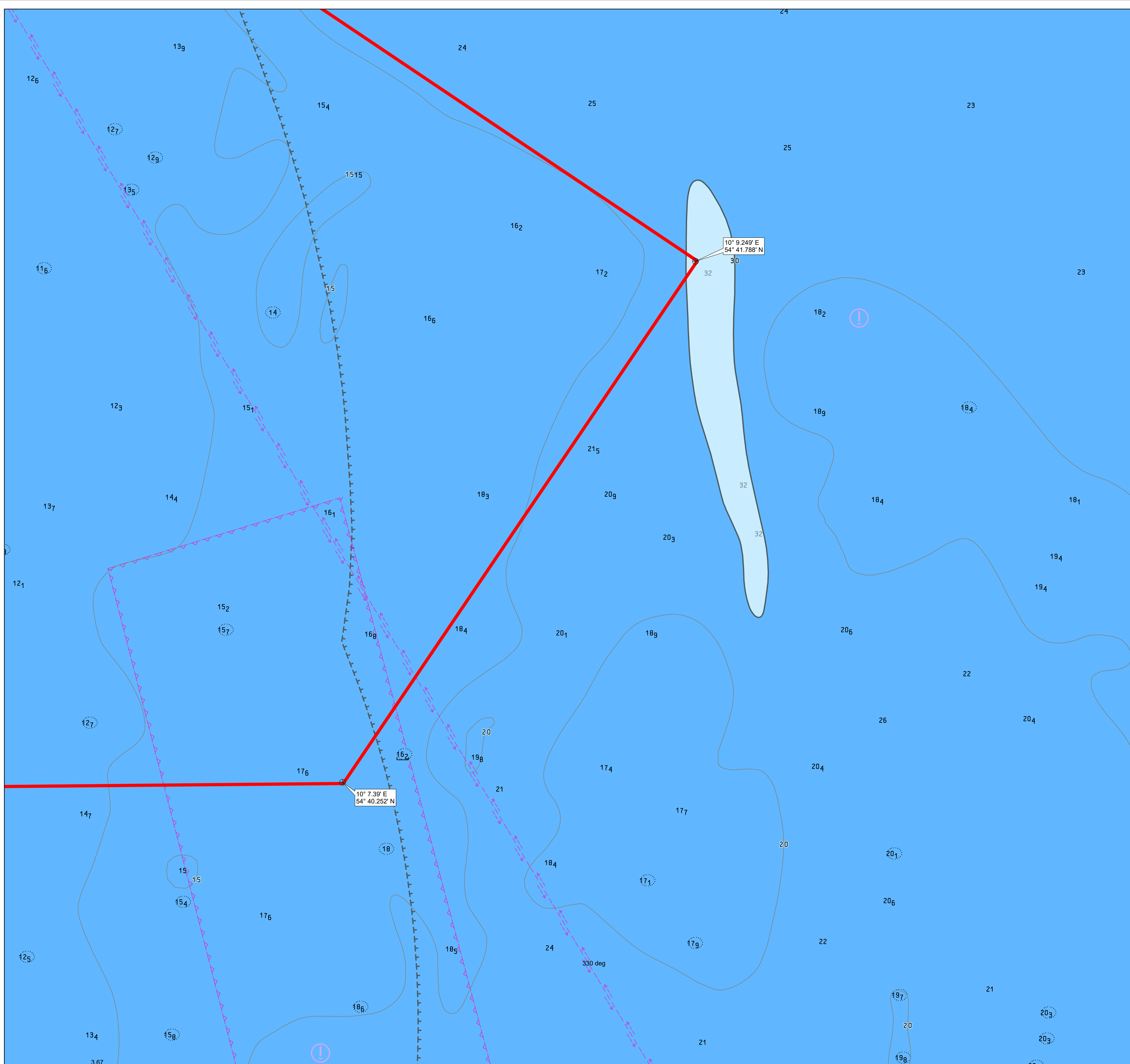
- Grenze des Naturschutzgebietes
- FFH - Gebiet
- EU - Vogelschutzgebiet

Schleswig-Holstein
 Ministerium für Energiewende,
 Klimaschutz, Umwelt und Natur


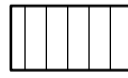
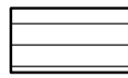
Abgrenzungskarte 2b

**Bestandteil der Landesverordnung
 über das Naturschutzgebiet**
"Ostseefläche Geltinger Bucht bis Schleimündung"

Maßstab 1 : 10.000 Blatt 7 von 8



Zeichenerklärung

	Grenze des Naturschutzgebietes
	FFH - Gebiet
	EU - Vogelschutzgebiet



Abgrenzungskarte 2b

**Bestandteil der Landesverordnung
über das Naturschutzgebiet
"Ostseeefläche Geltinger Bucht bis Schleimündung"**

Maßstab 1 : 10.000 Blatt 8 von 8