

| Zeichenerklärung | |
|------------------|--------------------------------|
| | Grenze des Naturschutzgebietes |

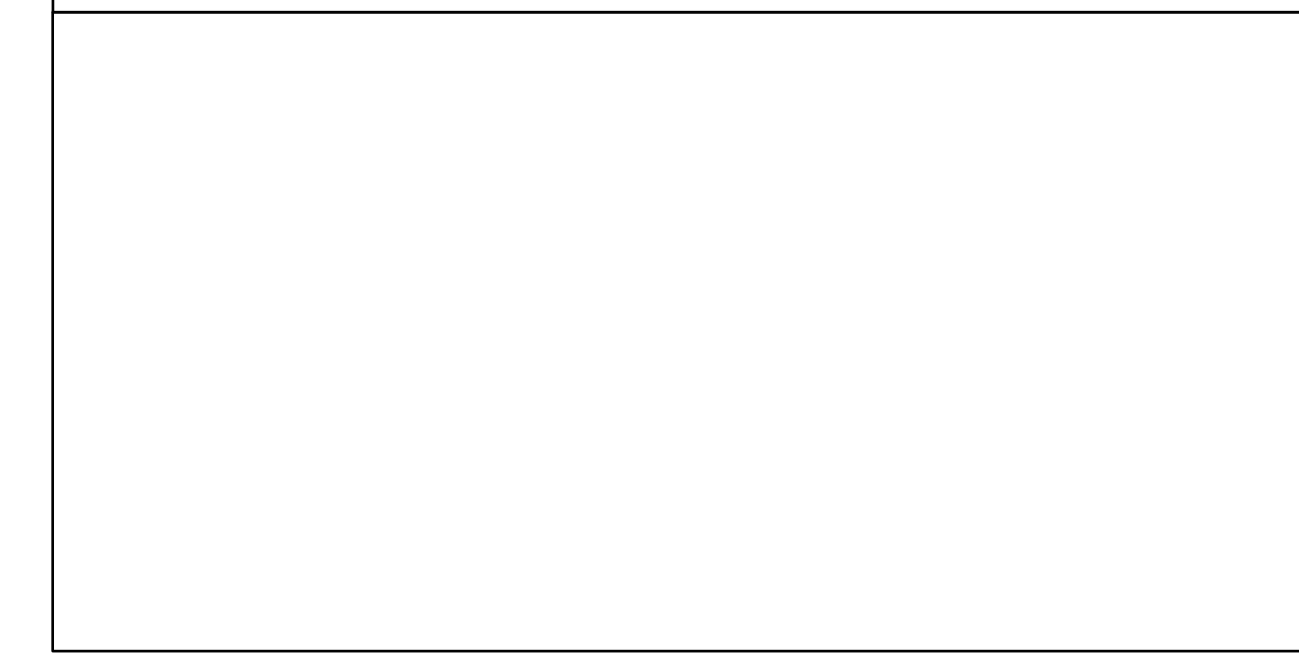


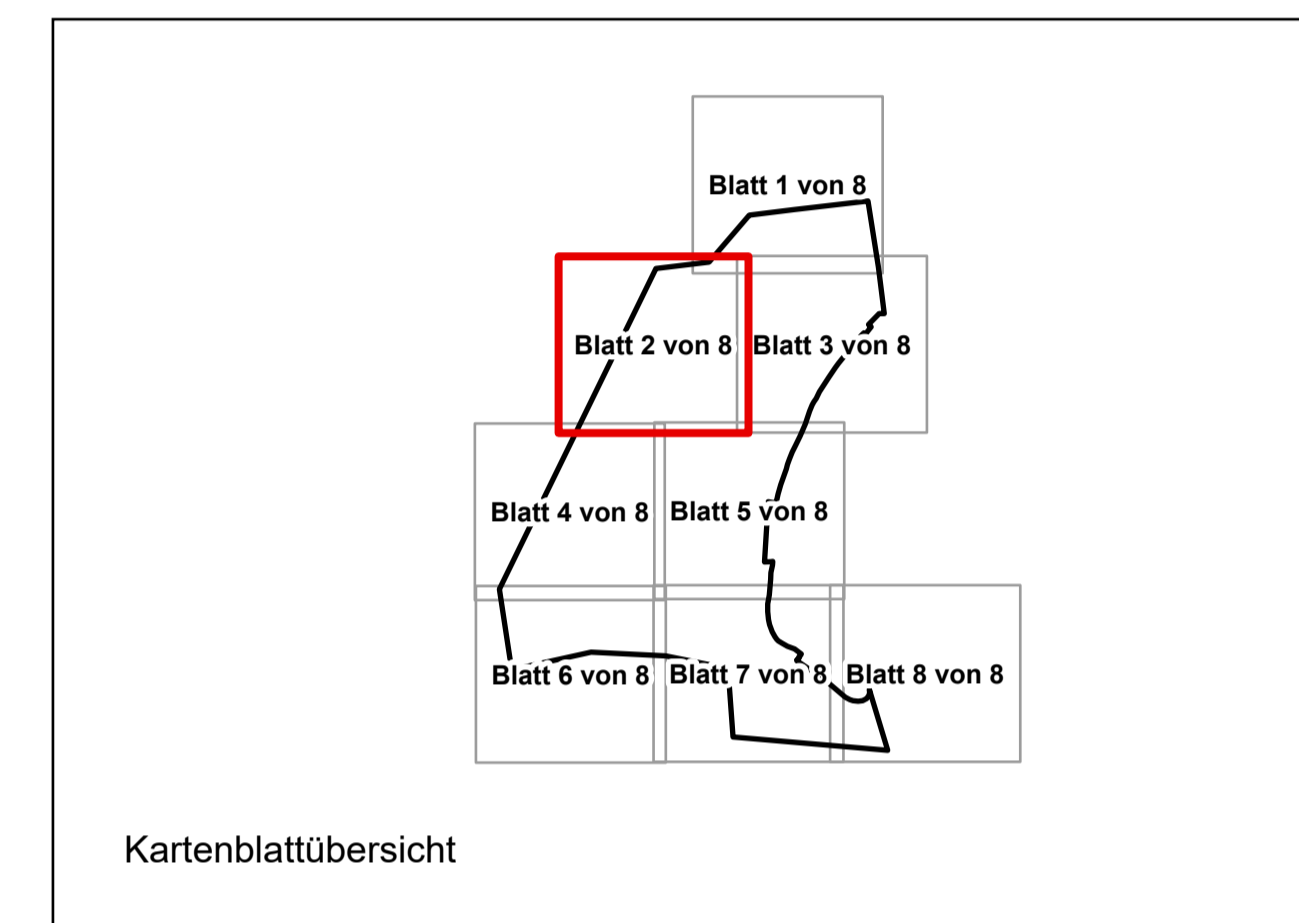
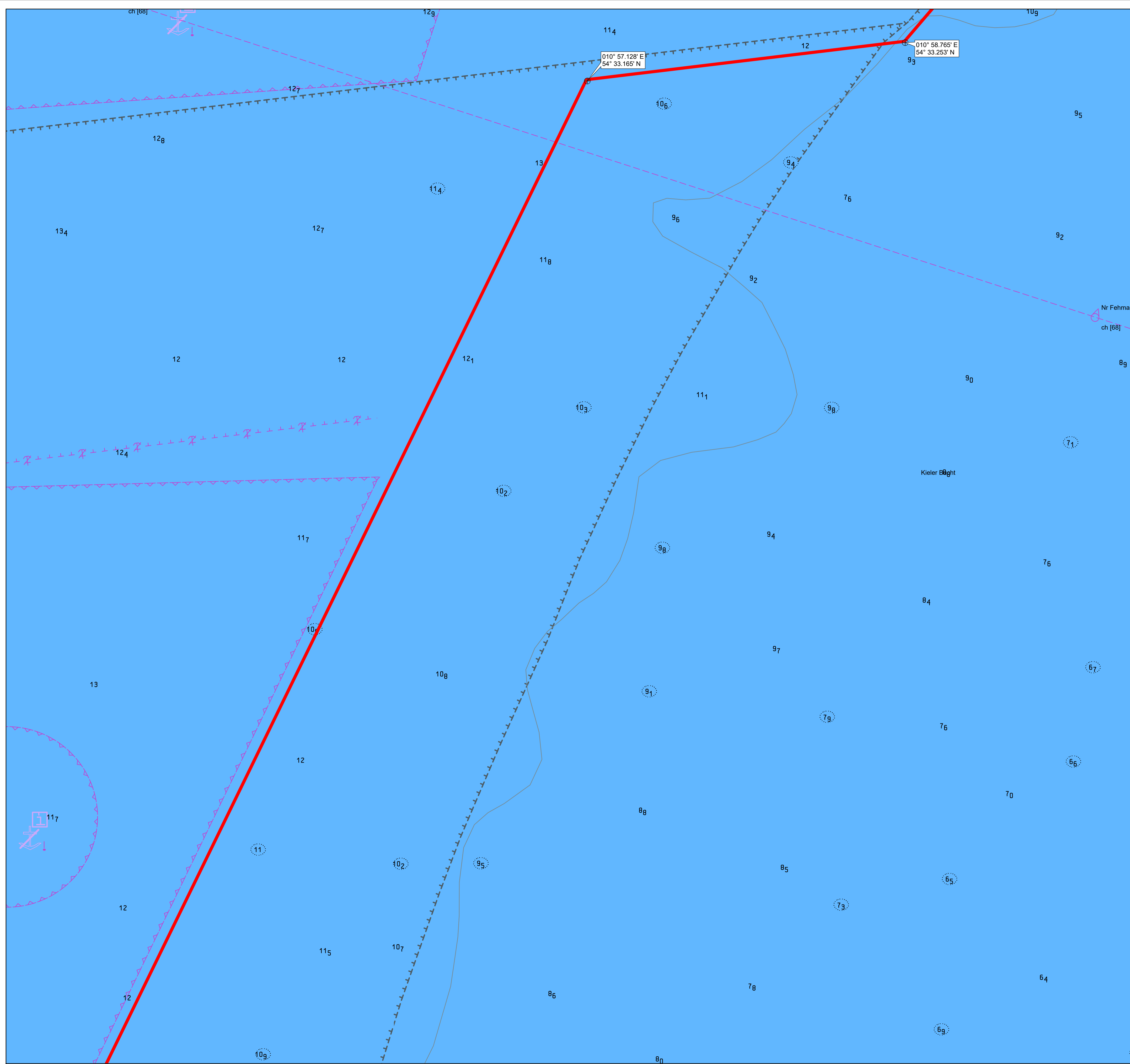
 Schleswig-Holstein
 Ministerium für Energiewende,
 Klimaschutz, Umwelt und Natur

Abgrenzungskarte 2a

**Bestandteil der Landesverordnung
 über das Naturschutzgebiet
 "Ostseefläche westlich Fehmarn"**

Maßstab 1 : 10.000 Blatt 1 von 8





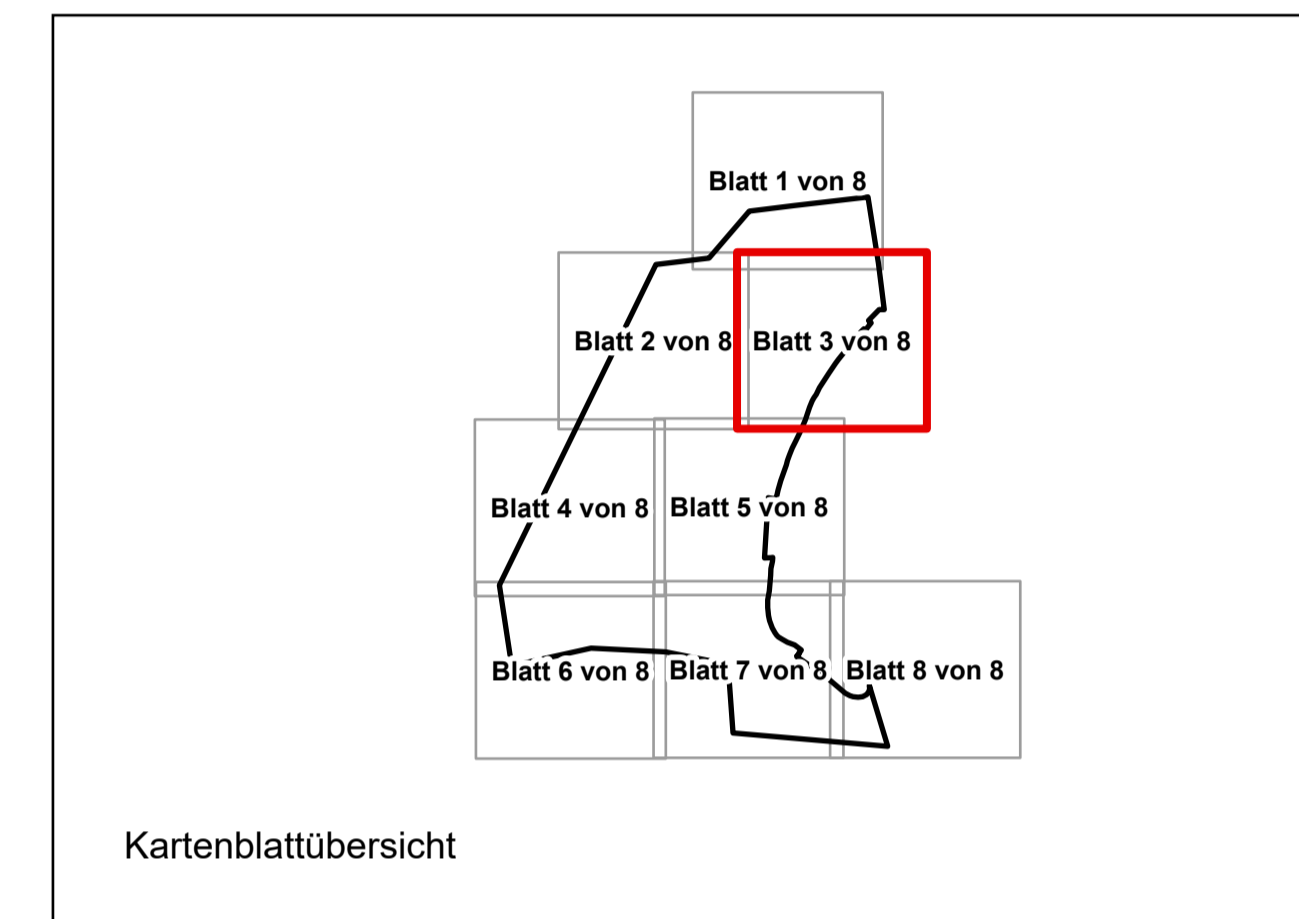
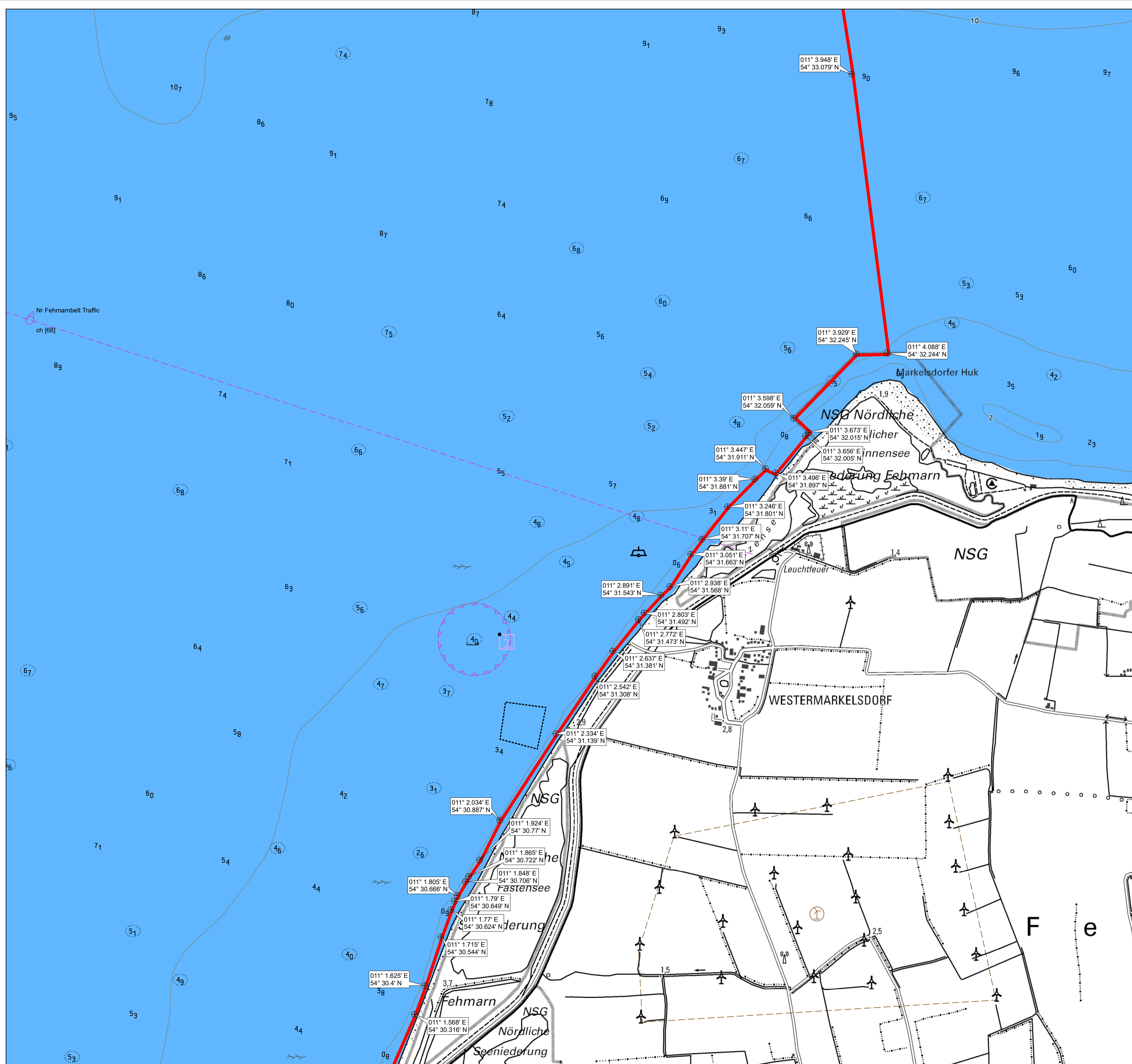
| Zeichenerklärung | |
|------------------|--------------------------------|
| | Grenze des Naturschutzgebietes |



Abgrenzungskarte 2a

**Bestandteil der Landesverordnung
über das Naturschutzgebiet
"Ostseefläche westlich Fehmarn"**

Maßstab 1 : 10.000 Blatt 2 von 8



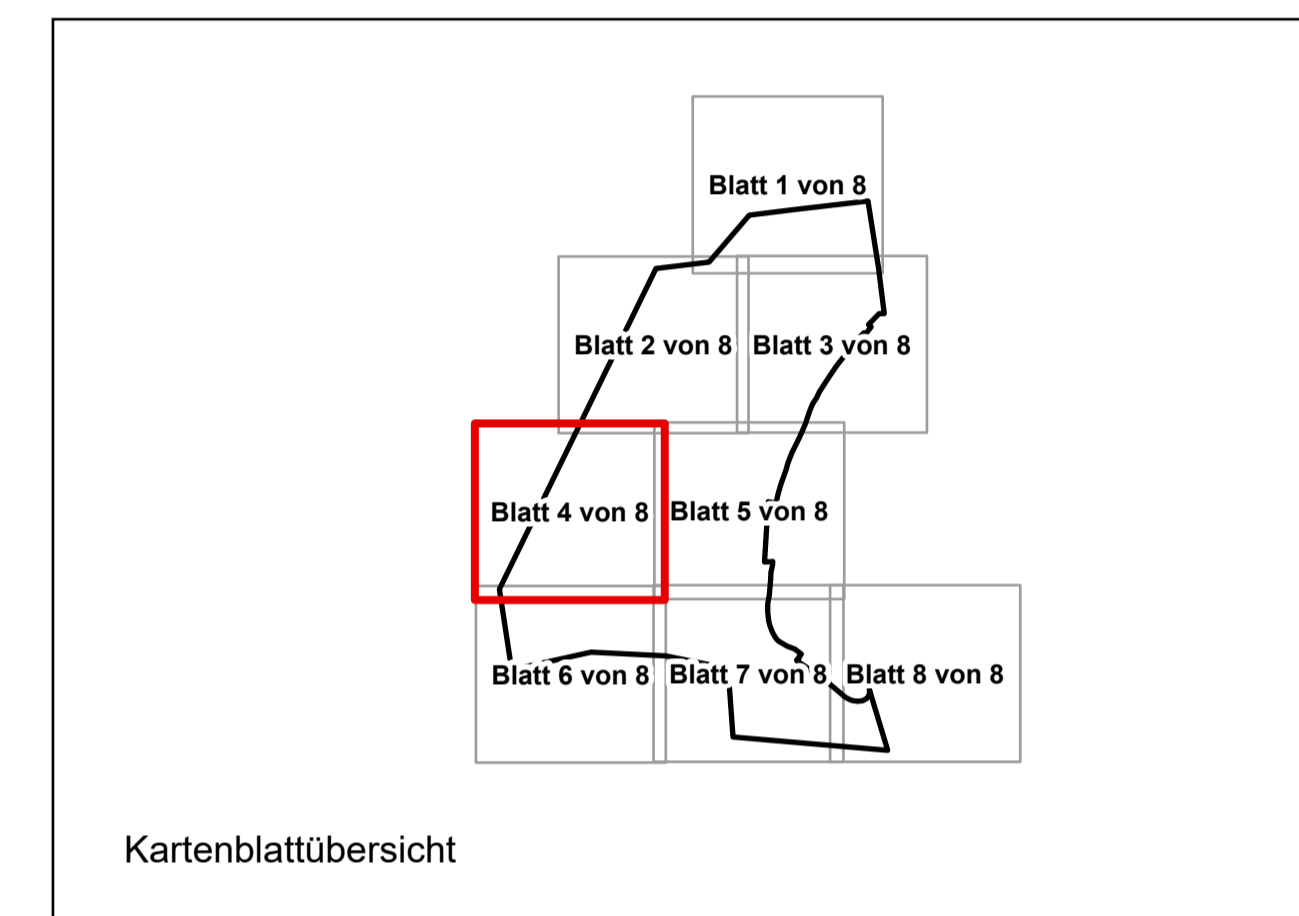
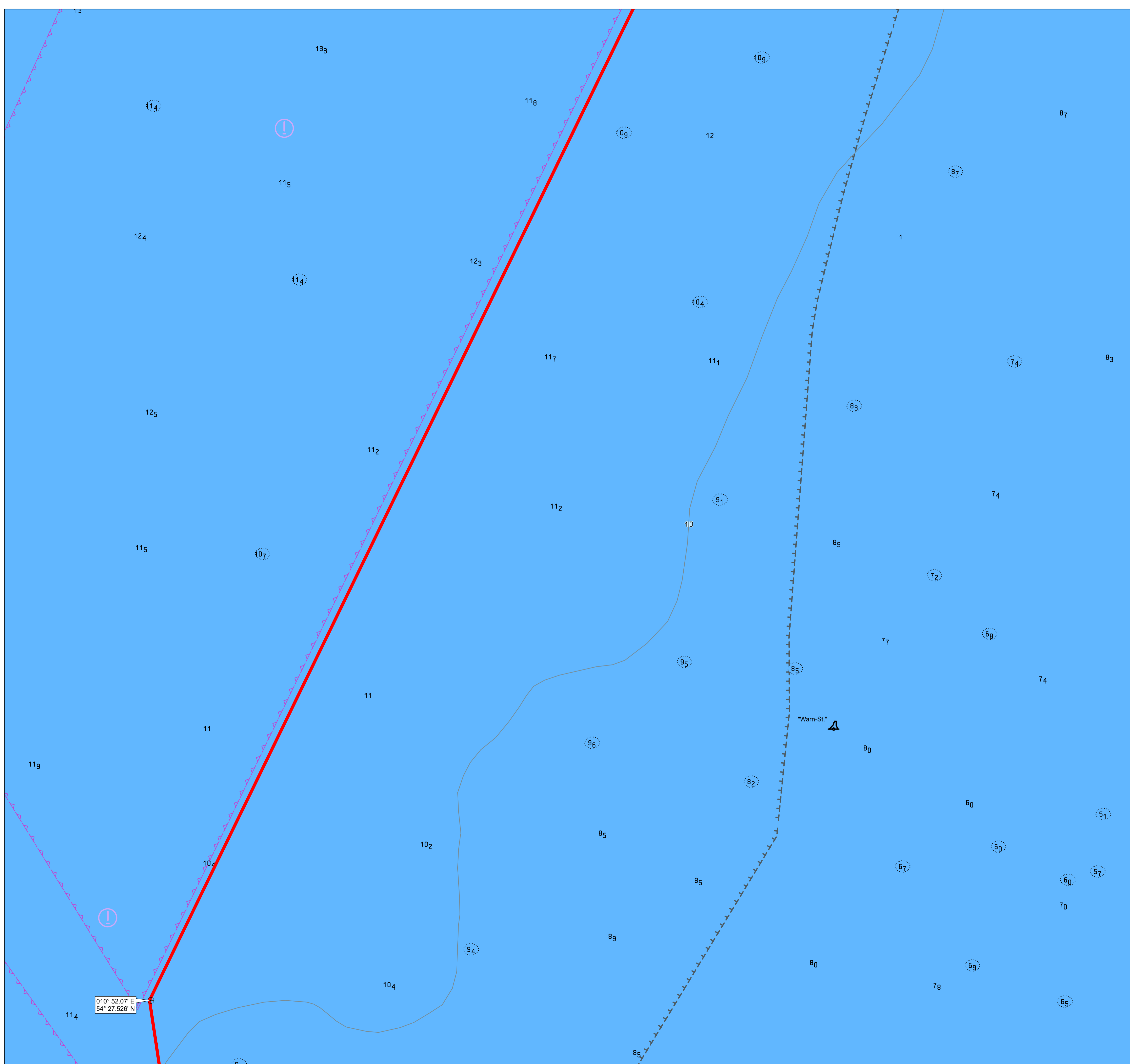
| Zeichenerklärung | |
|------------------|--------------------------------|
| | Grenze des Naturschutzgebietes |

Schleswig-Holstein
 Ministerium für Energiewende,
 Klimaschutz, Umwelt und Natur

Abgrenzungskarte 2a

**Bestandteil der Landesverordnung
 über das Naturschutzgebiet**
"Ostseefläche westlich Fehmarn"

Maßstab 1 : 10.000 Blatt 3 von 8



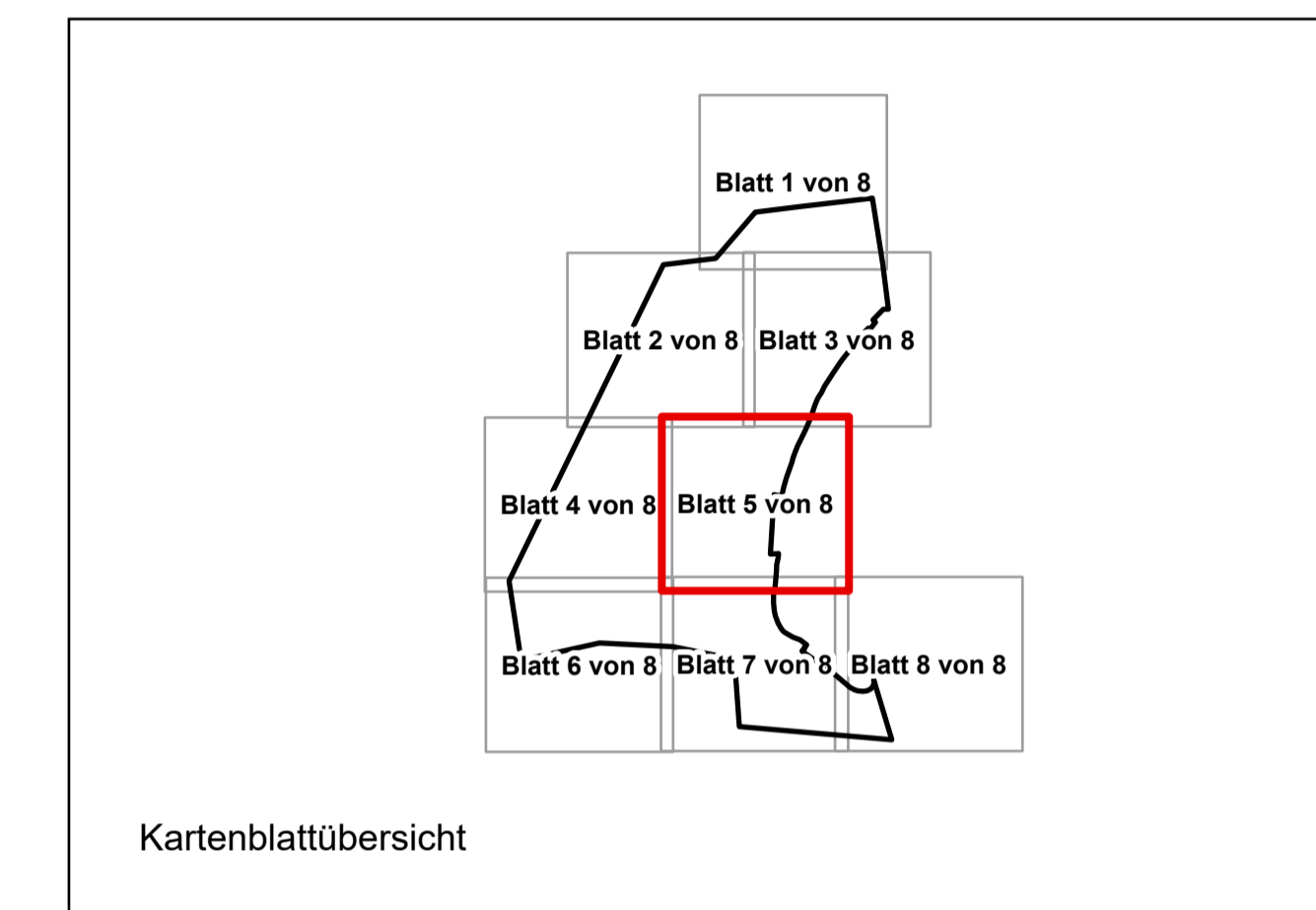
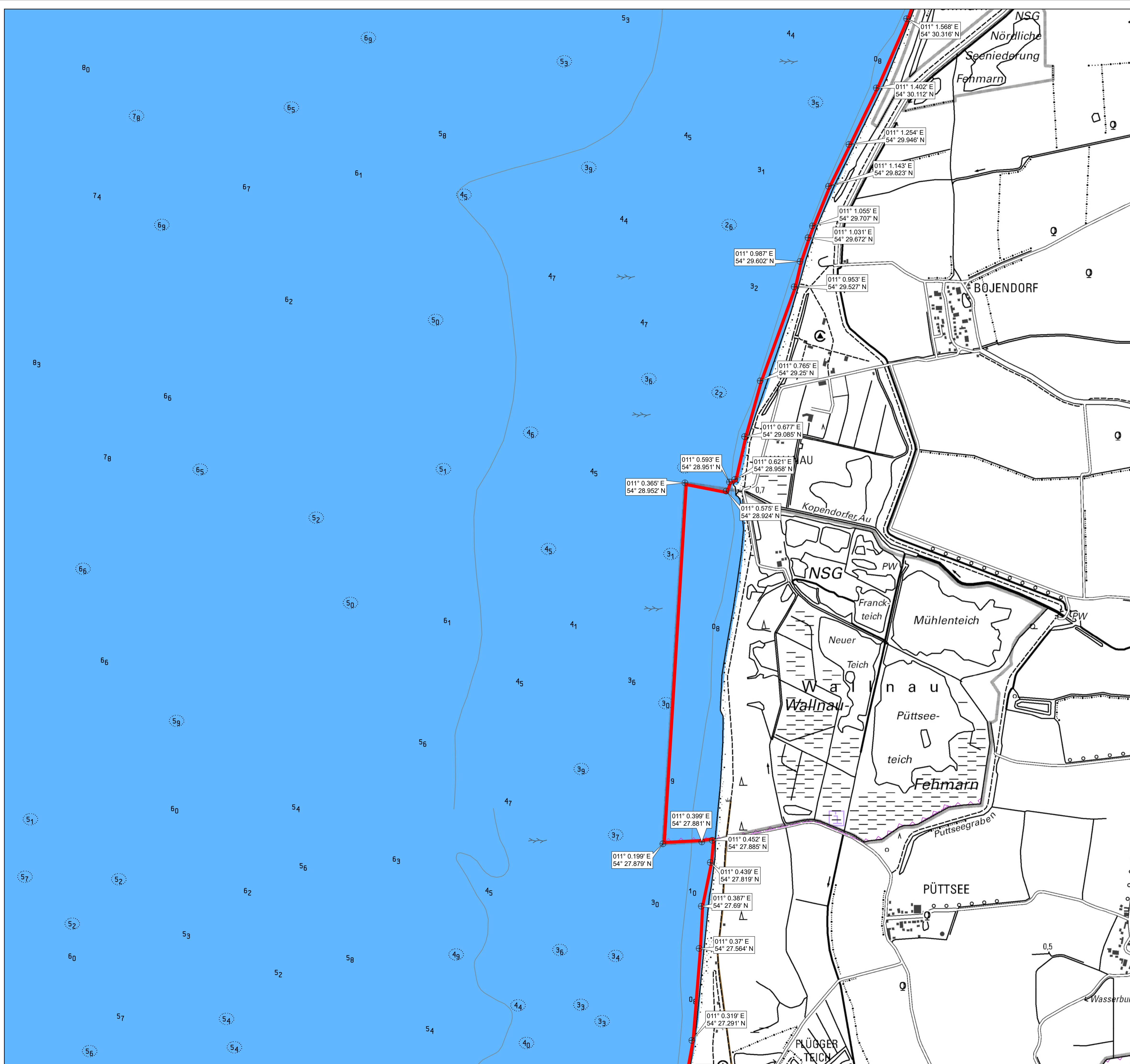
| Zeichenerklärung | |
|------------------|--------------------------------|
| | Grenze des Naturschutzgebietes |



Abgrenzungskarte 2a

**Bestandteil der Landesverordnung
über das Naturschutzgebiet
"Ostseefläche westlich Fehmarn"**

Maßstab 1 : 10.000 Blatt 4 von 8



Zeichenerklärung

| | |
|--|--------------------------------|
| | Grenze des Naturschutzgebietes |
|--|--------------------------------|

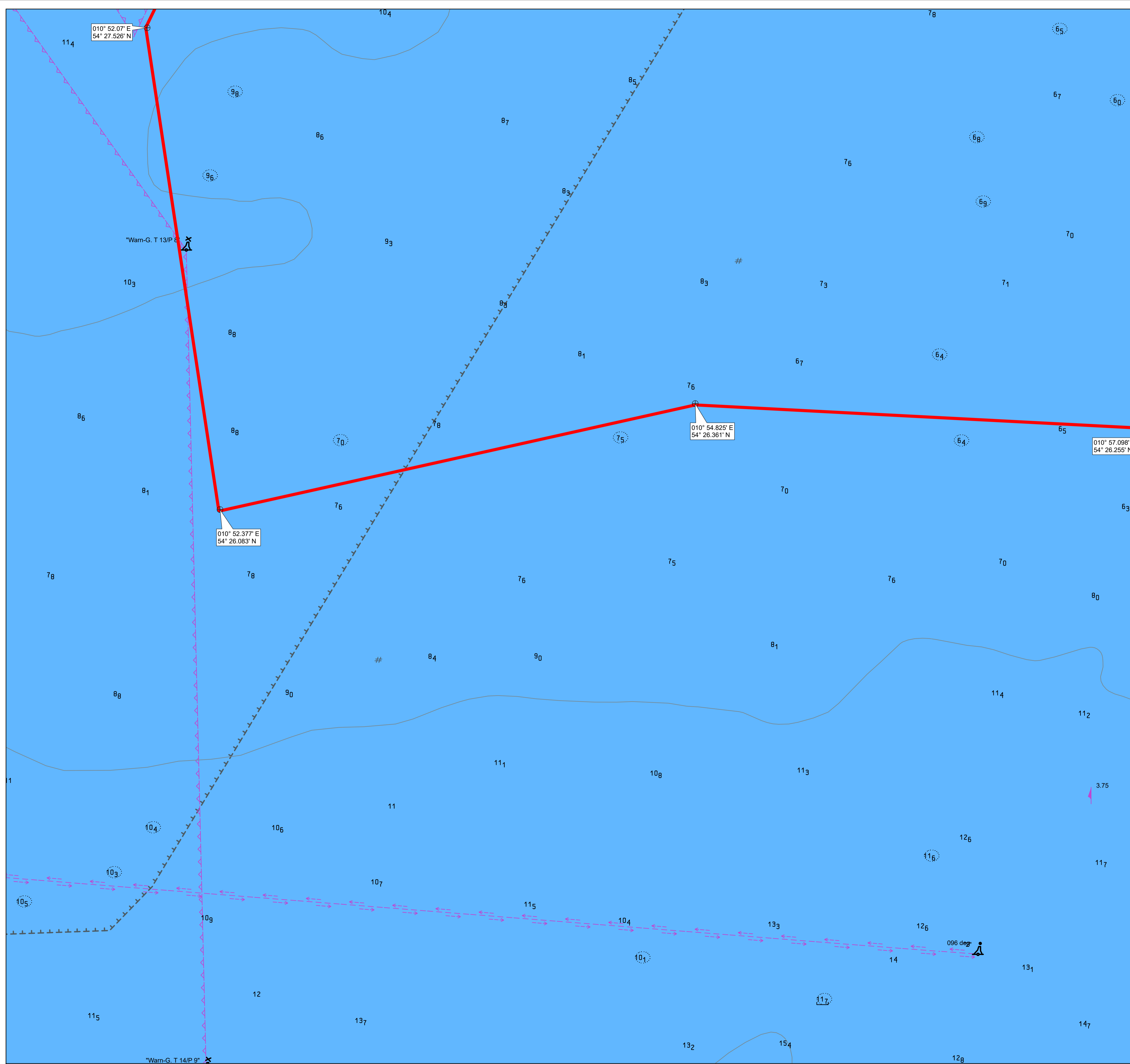


Abgrenzungskarte 2a

**Bestandteil der Landesverordnung
über das Naturschutzgebiet**

"Ostseefläche westlich Fehmarn"

Maßstab 1 : 10.000 Blatt 5 von 8



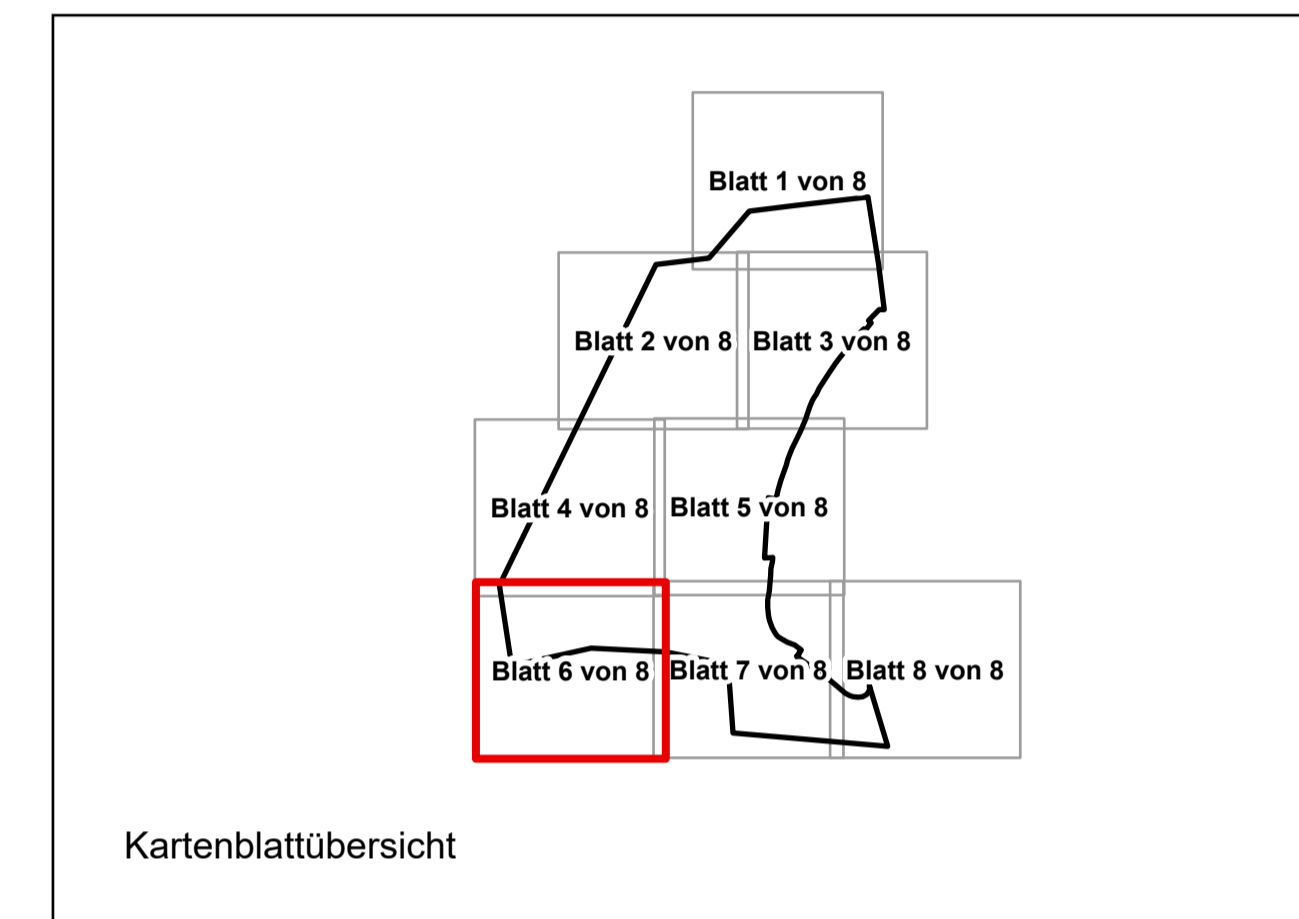
010° 52.07' E
54° 27.526' N

010° 52.377' E
54° 26.083' N

010° 54.825' E
54° 26.361' N

010° 57.098' E
54° 26.255' N

096 deg



Kartenblattübersicht

Zeichenerklärung

Grenze des Naturschutzgebietes

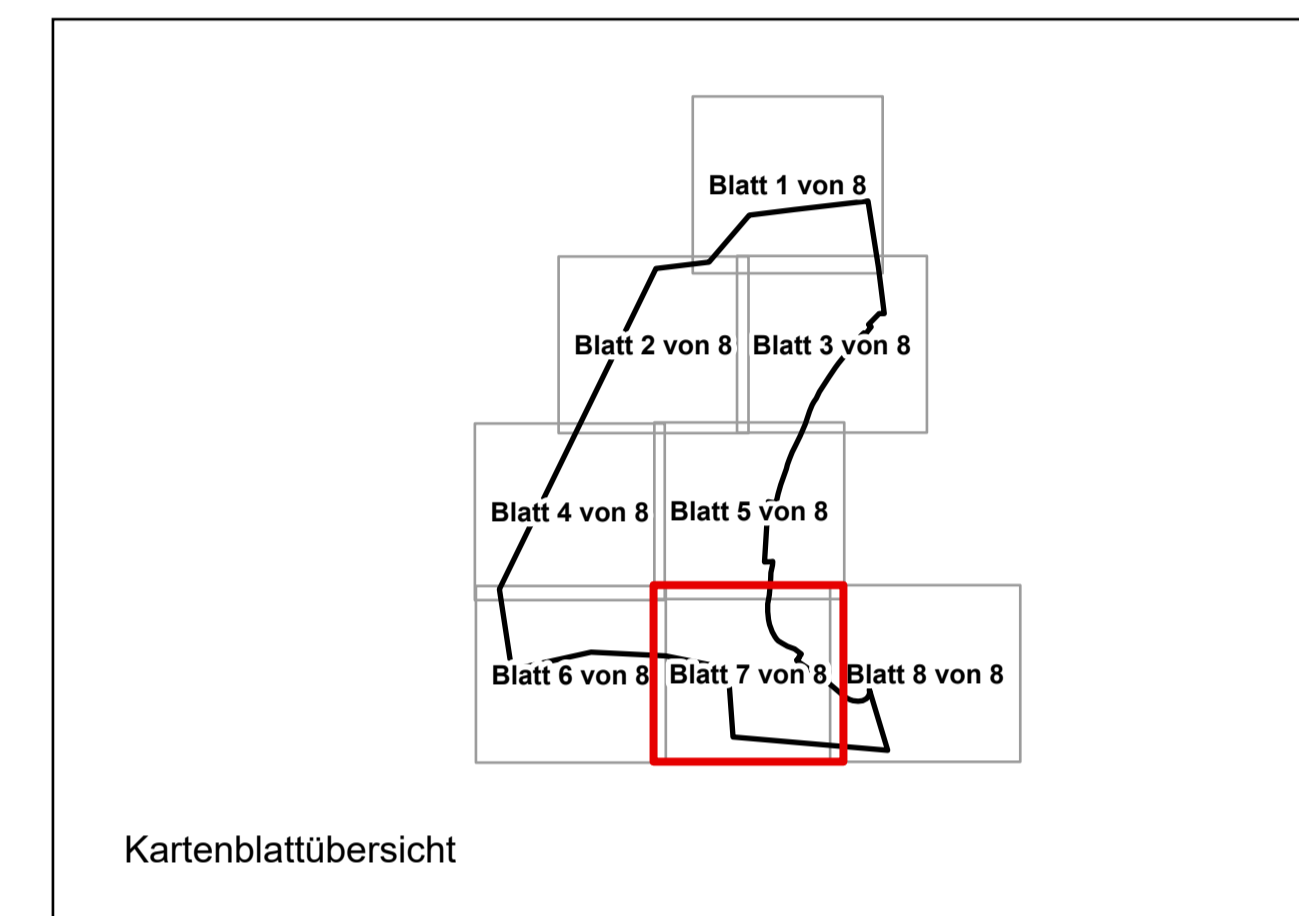
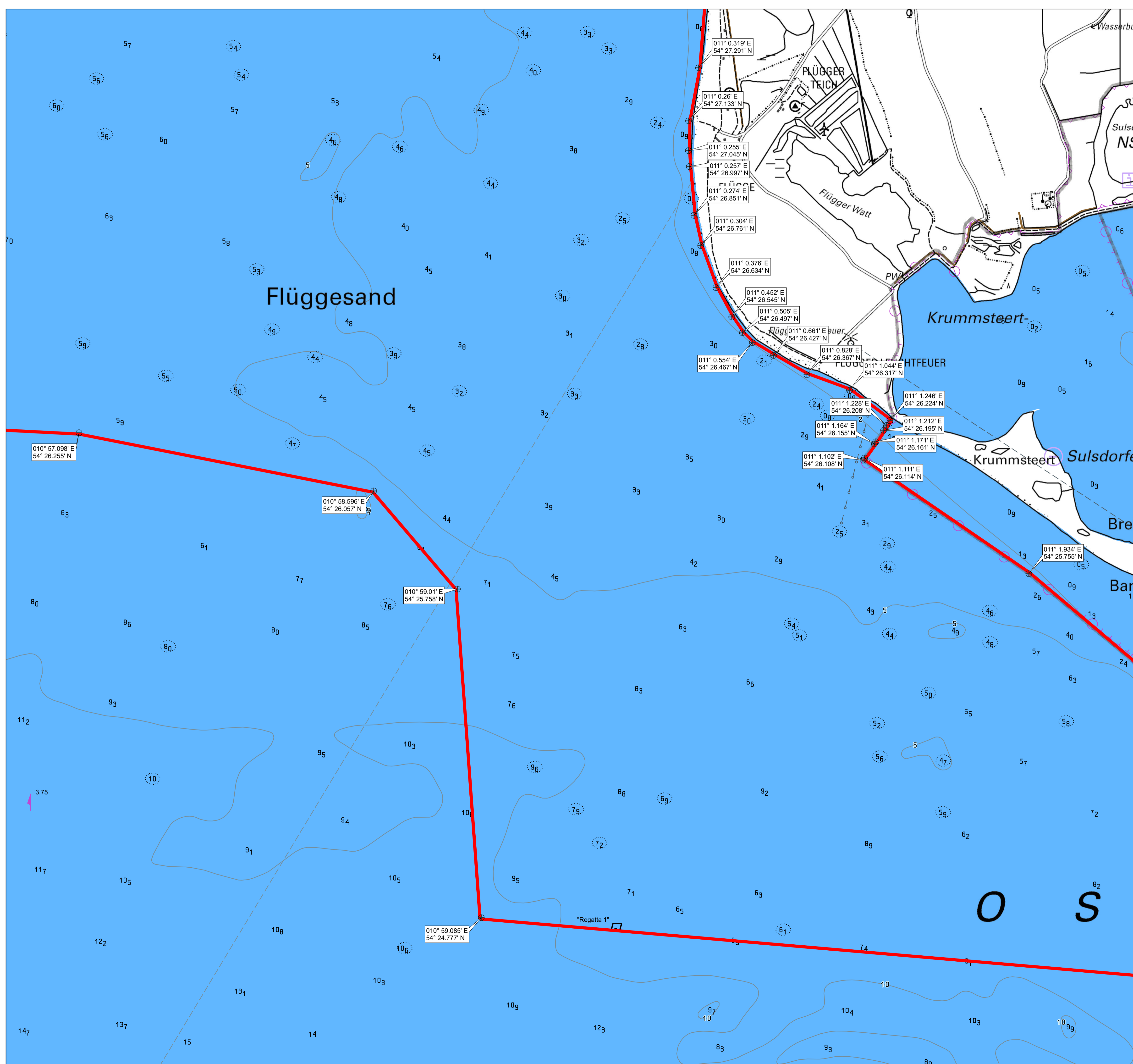
Schleswig-Holstein
 Ministerium für Energiewende,
 Klimaschutz, Umwelt und Natur

Abgrenzungskarte 2a


**Bestandteil der Landesverordnung
über das Naturschutzgebiet**

"Ostseefläche westlich Fehmarn"

Maßstab 1 : 10.000 Blatt 6 von 8



Zeichenerklärung

 Grenze des Naturschutzgebietes

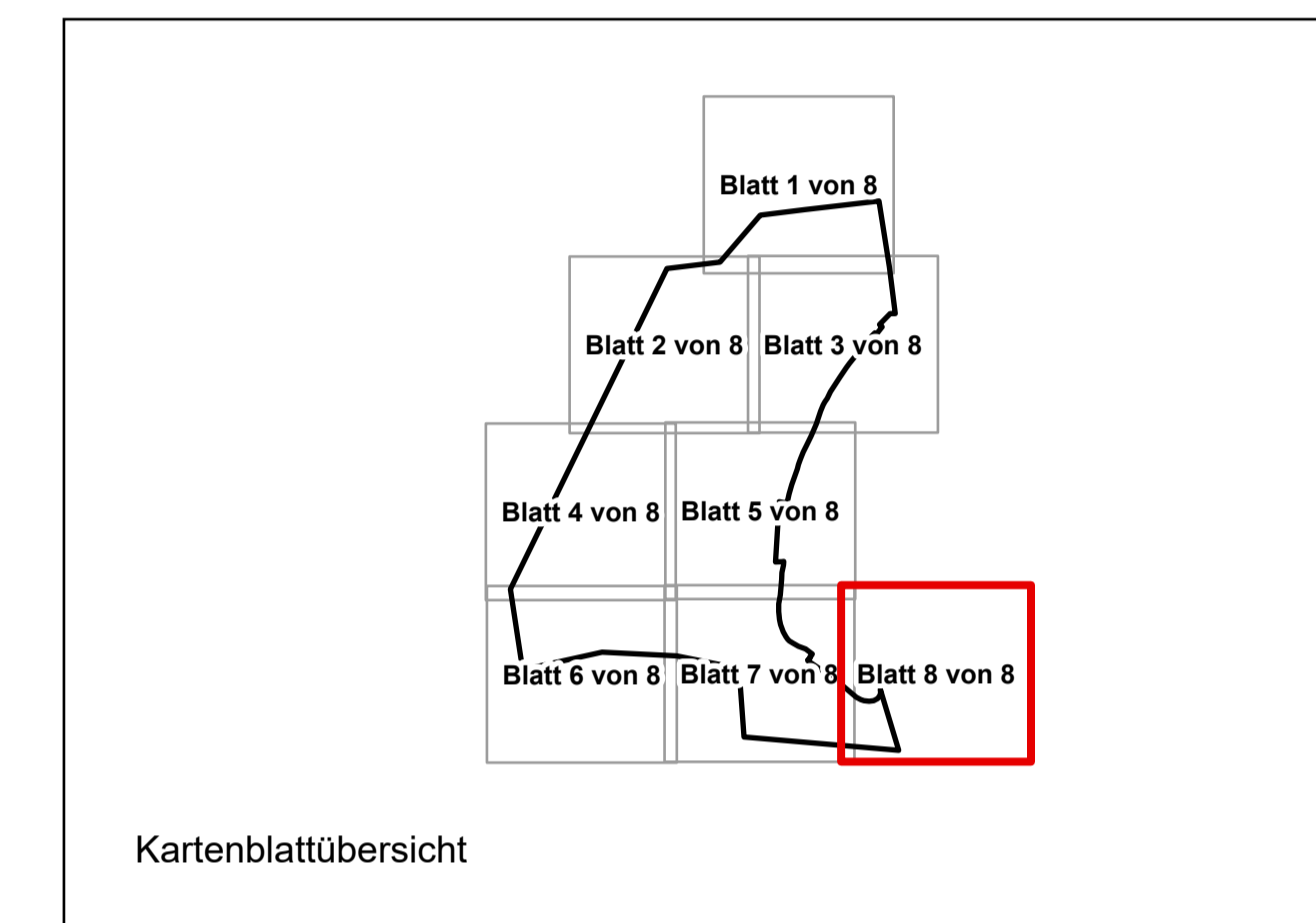
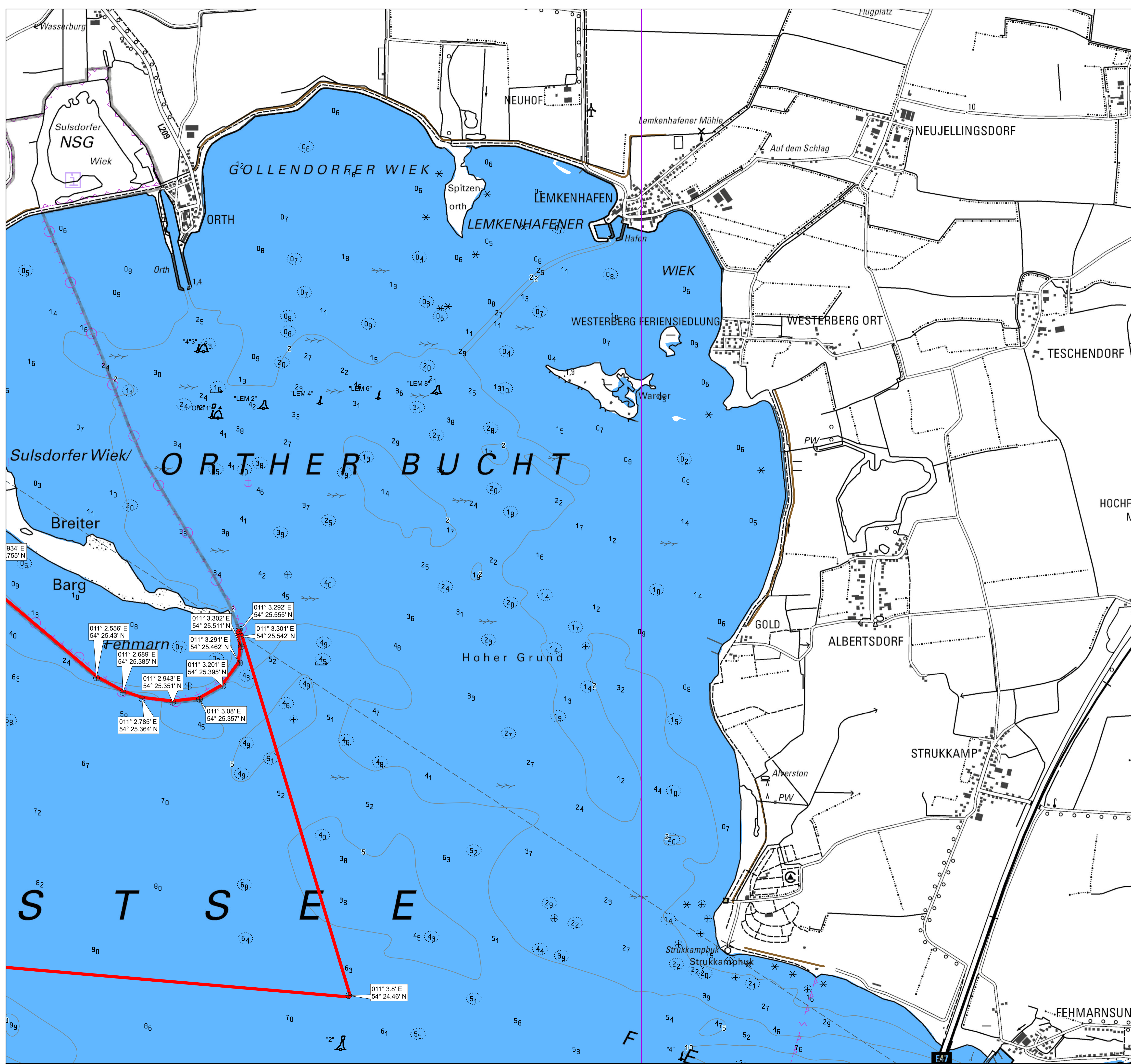
SH  **Schleswig-Holstein**
Ministerium für Energiewende,
Klimaschutz, Umwelt und Natur

Abgrenzungskarte 2a

**Bestandteil der Landesverordnung
über das Naturschutzgebiet**

"Ostseefläche westlich Fehmarn"

Maßstab 1 : 10.000 Blatt 7 von 8



Zeichenerklärung

Grenze des Naturschutzgebietes

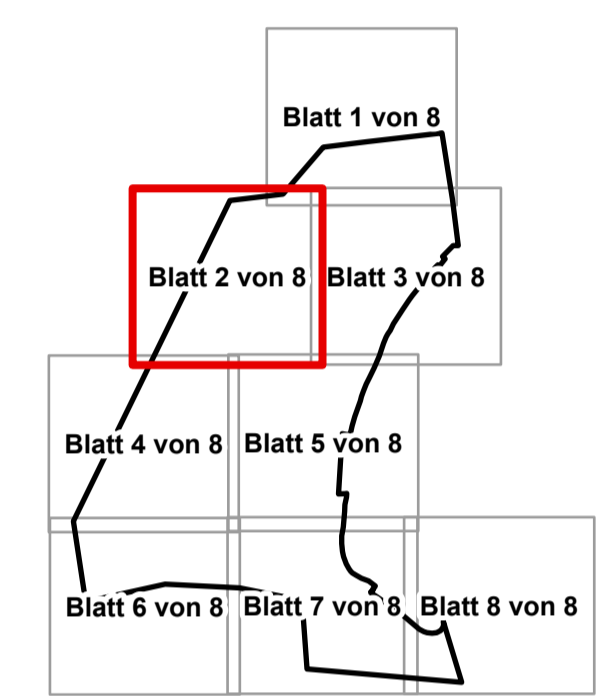
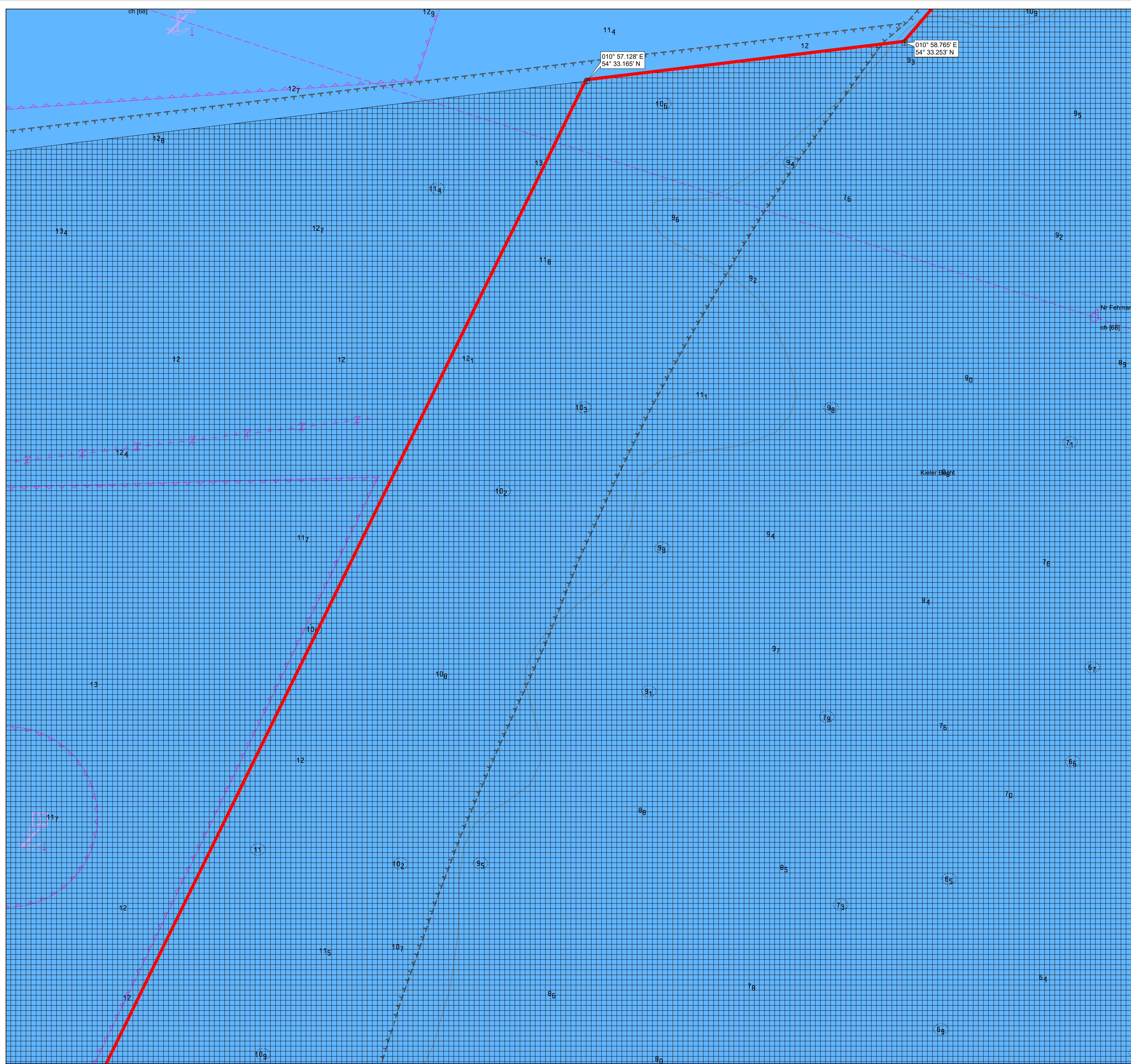
Schleswig-Holstein
 Ministerium für Energiewende,
 Klimaschutz, Umwelt und Natur

Abgrenzungskarte 2a

**Bestandteil der Landesverordnung
über das Naturschutzgebiet**



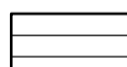
"Ostseefläche westlich Fehmarn"

Maßstab 1 : 10.000 Blatt 8 von 8



Kartenblattübersicht

Zeichenerklärung

-  Grenze des Naturschutzgebietes
-  FFH - Gebiet
-  EGV - Gebiet

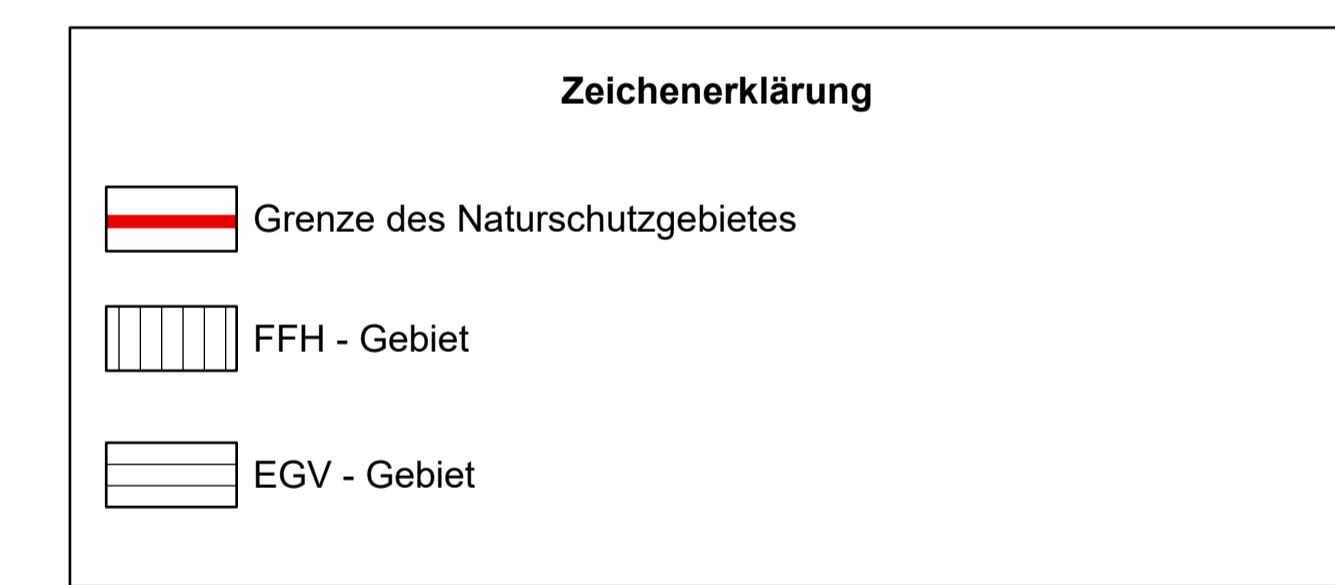
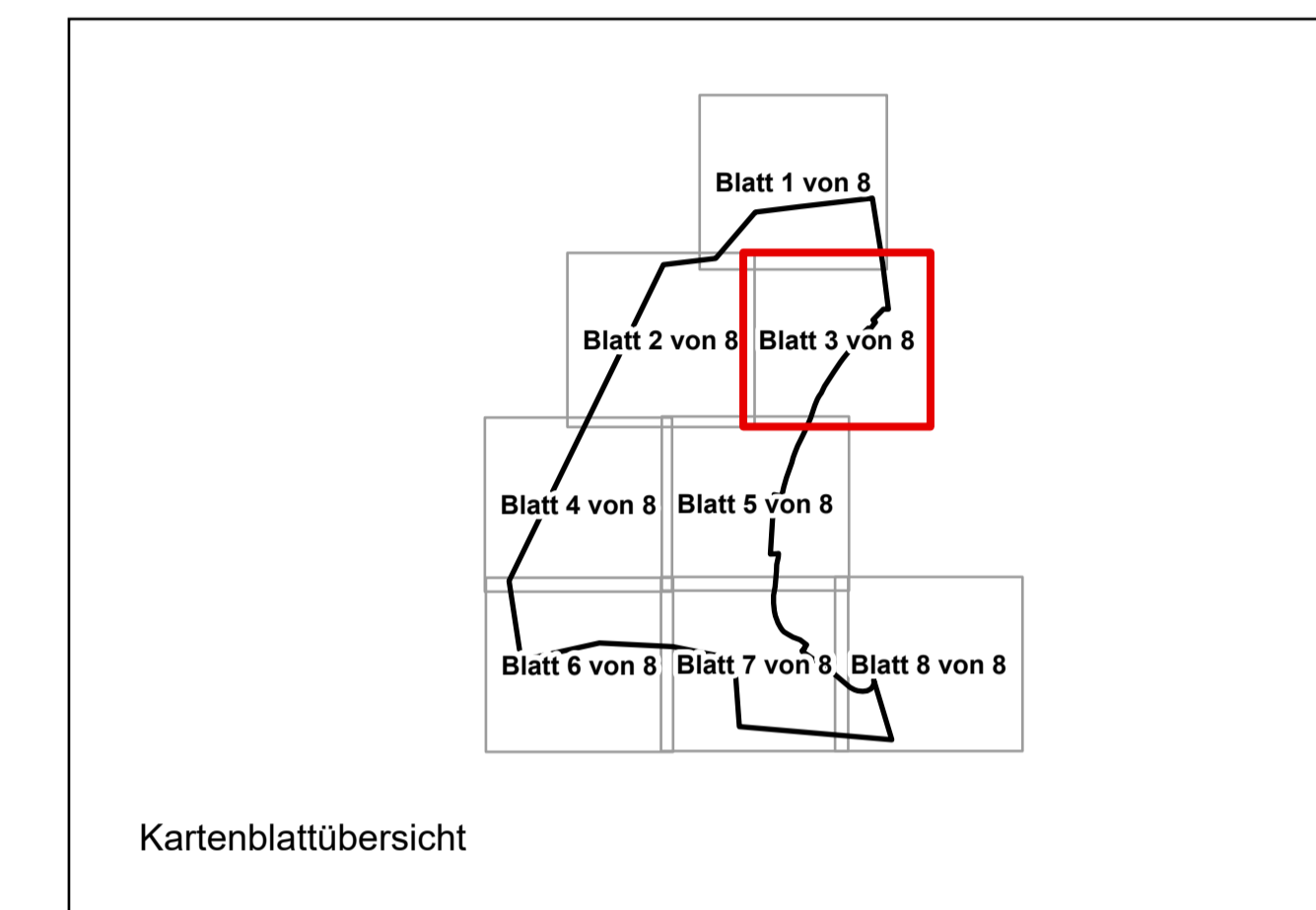
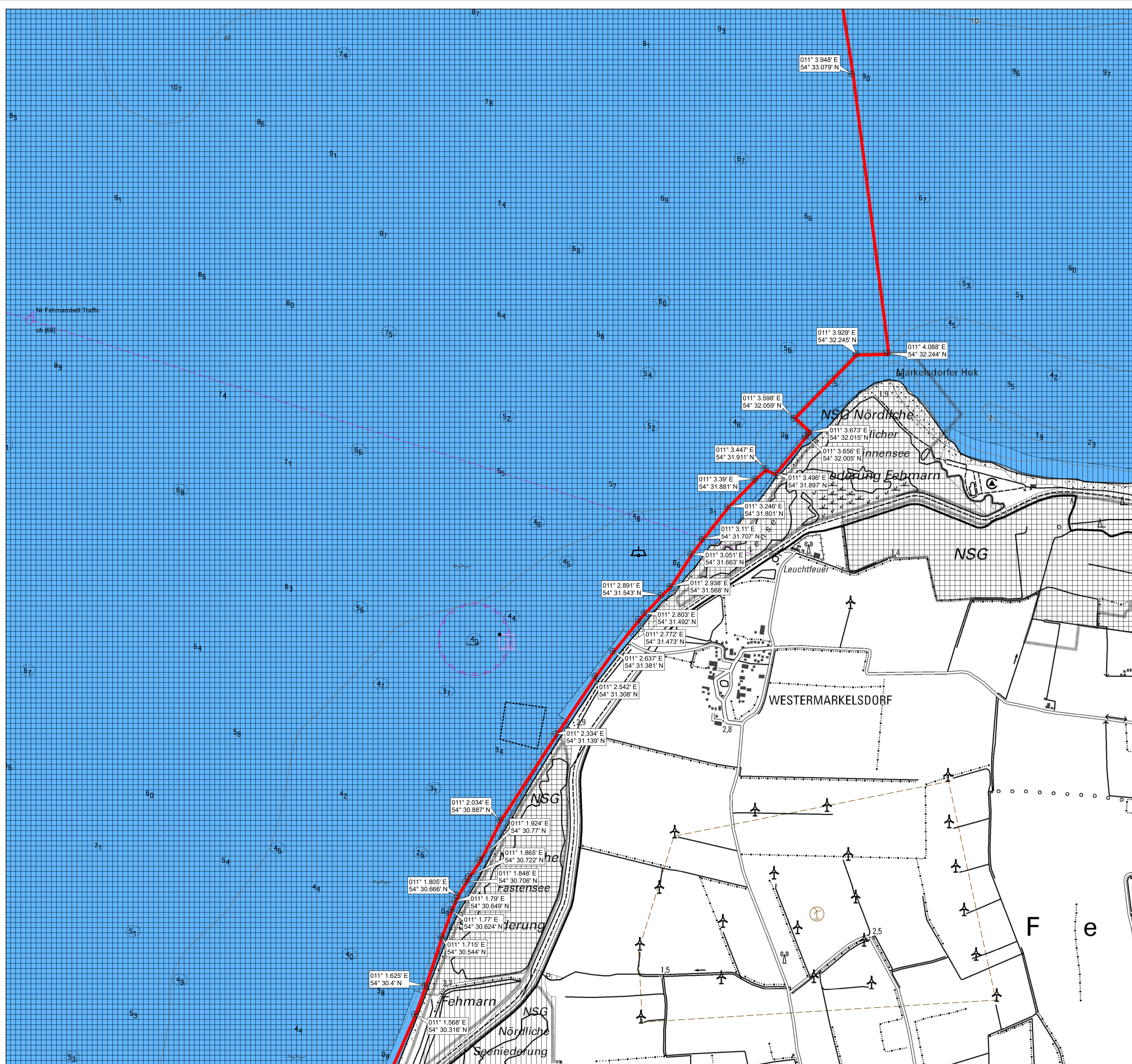


Abgrenzungskarte 2b

**Bestandteil der Landesverordnung
über das Naturschutzgebiet
"Ostseefläche westlich Fehmarn"**

Maßstab 1 : 10.000

Blatt 2 von 8

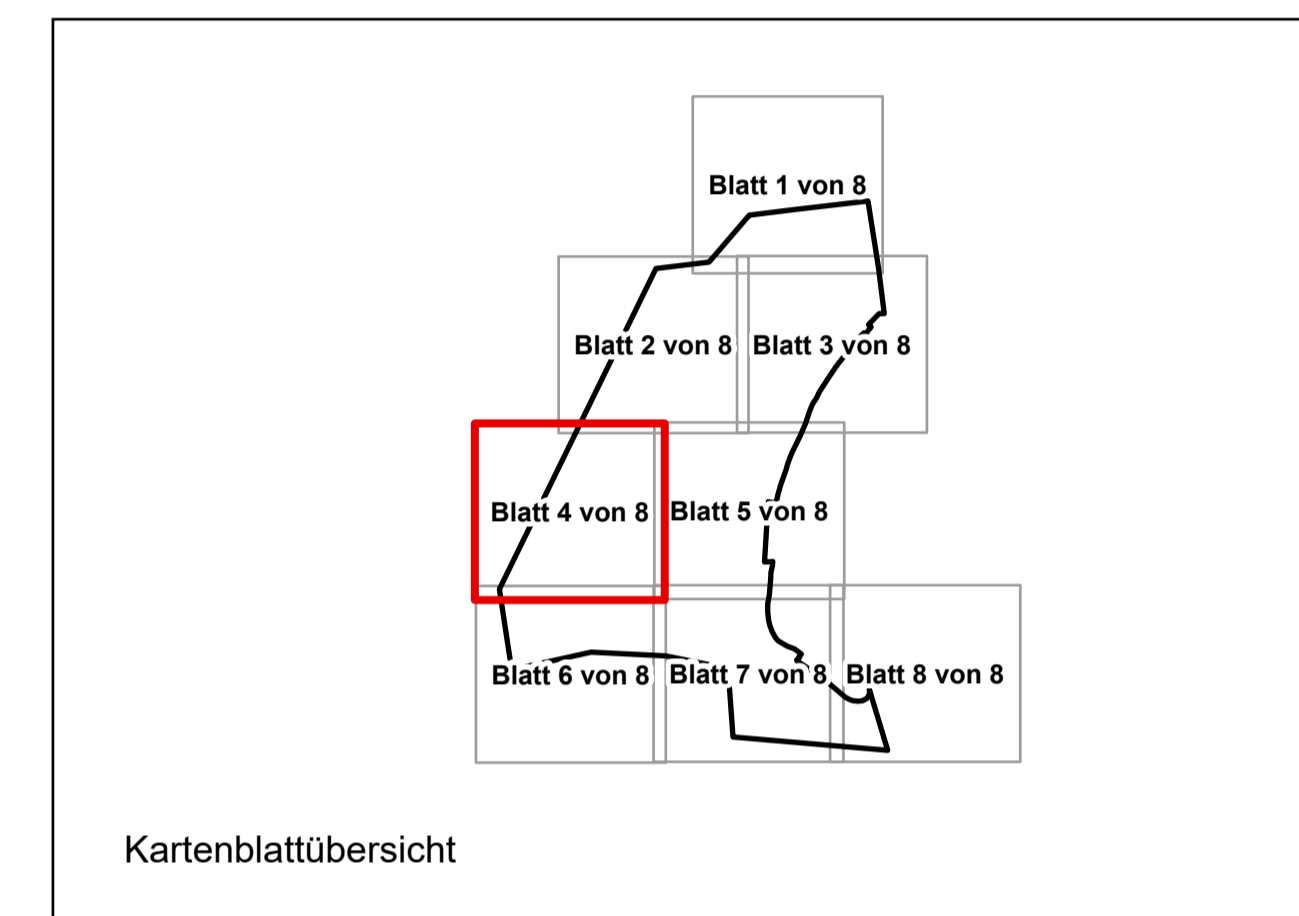
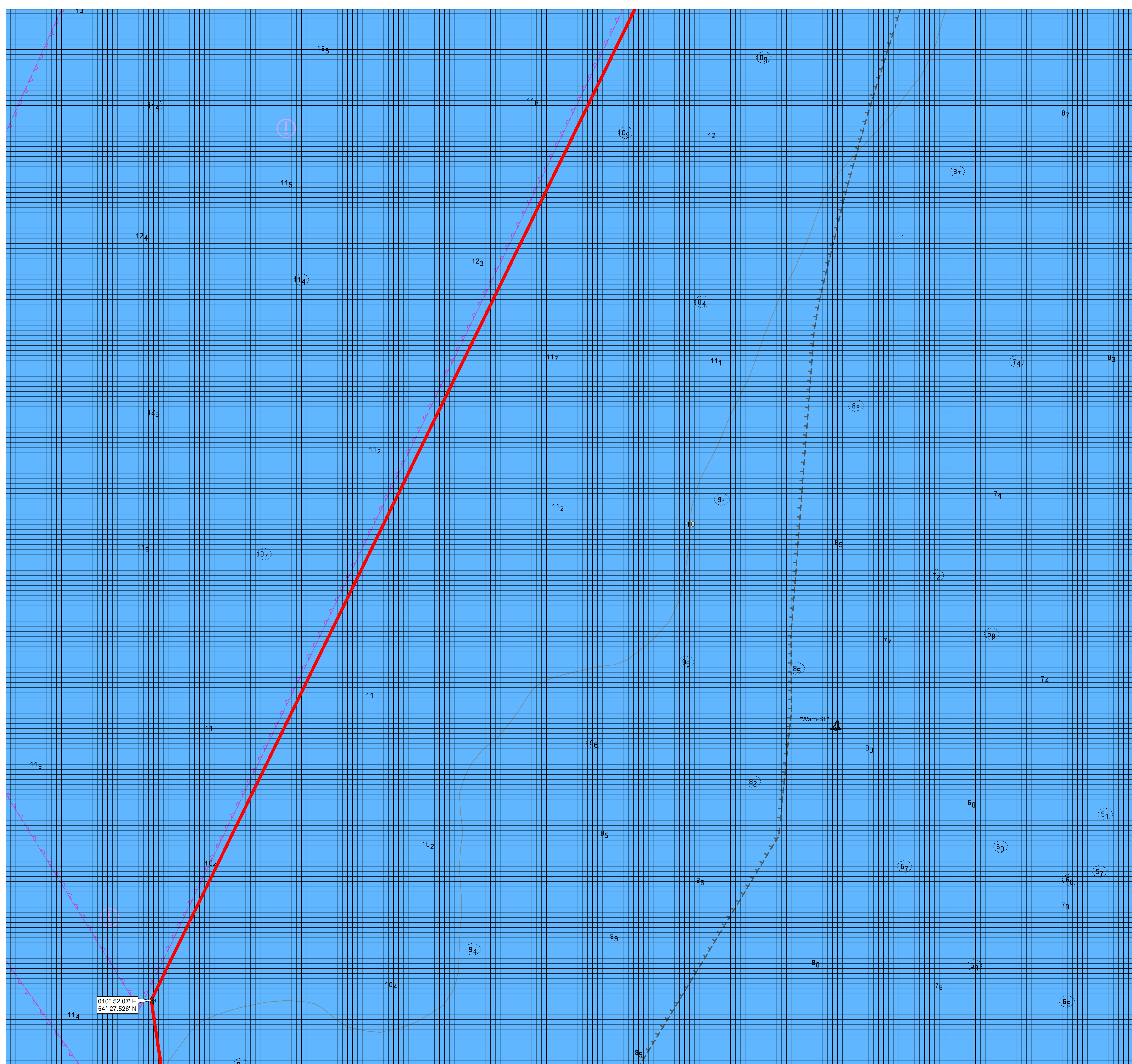


Abgrenzungskarte 2b



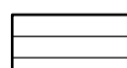
**Bestandteil der Landesverordnung
über das Naturschutzgebiet**

"Ostseefläche westlich Fehmarn"

Maßstab 1 : 10.000 Blatt 3 von 8



Zeichenerklärung

-  Grenze des Naturschutzgebietes
-  FFH - Gebiet
-  EGV - Gebiet

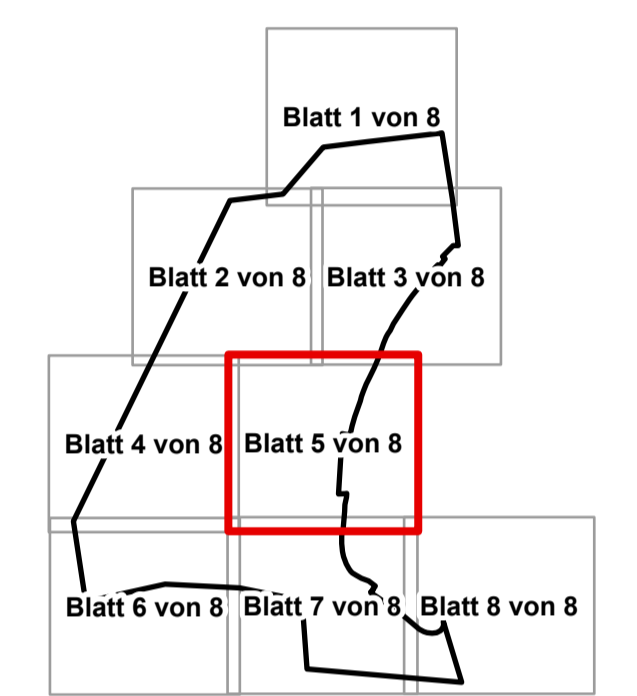
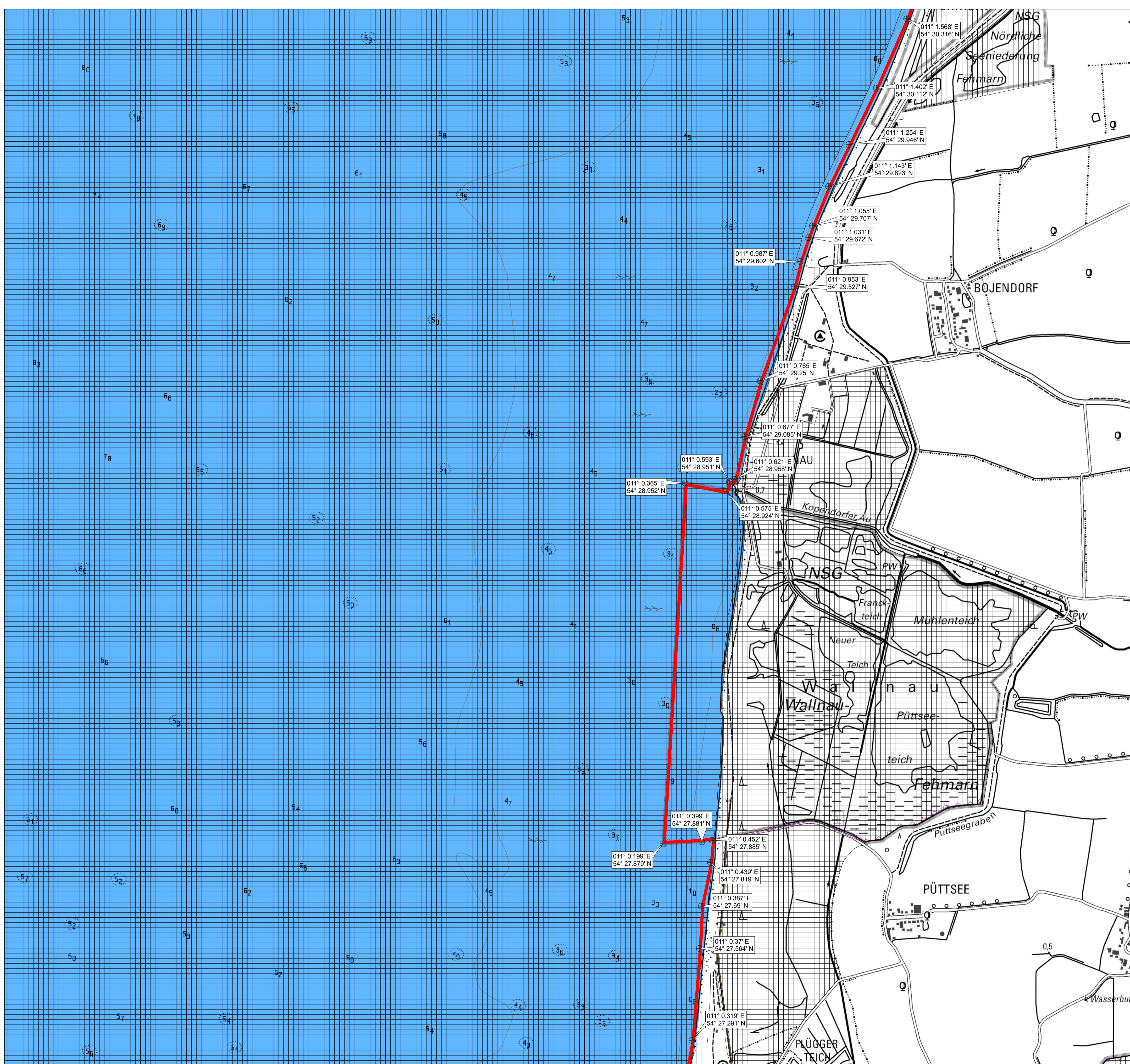


SH Schleswig-Holstein
Ministerium für Energiewende,
Klimaschutz, Umwelt und Natur

Abgrenzungskarte 2b

**Bestandteil der Landesverordnung
über das Naturschutzgebiet
"Ostseefläche westlich Fehmarn"**

Maßstab 1 : 10.000 Blatt 4 von 8



Kartenblattübersicht

Zeichenerklärung

- Grenze des Naturschutzgebietes
- FFH - Gebiet
- EGV - Gebiet

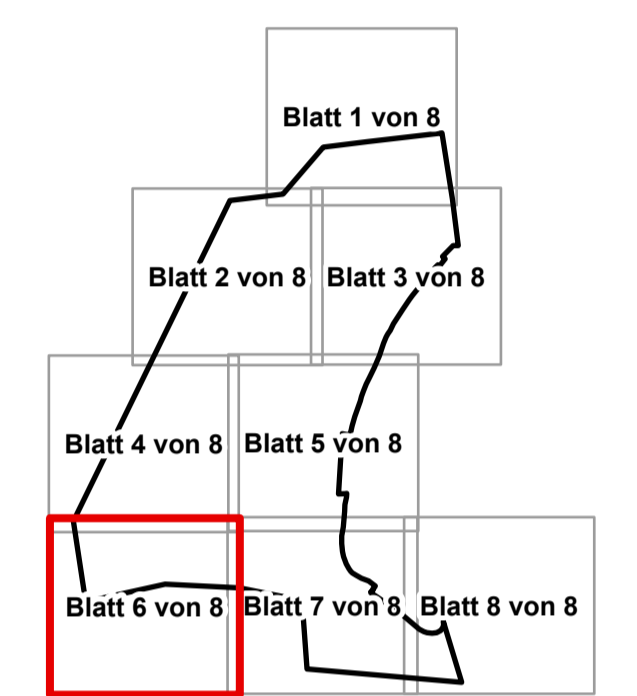
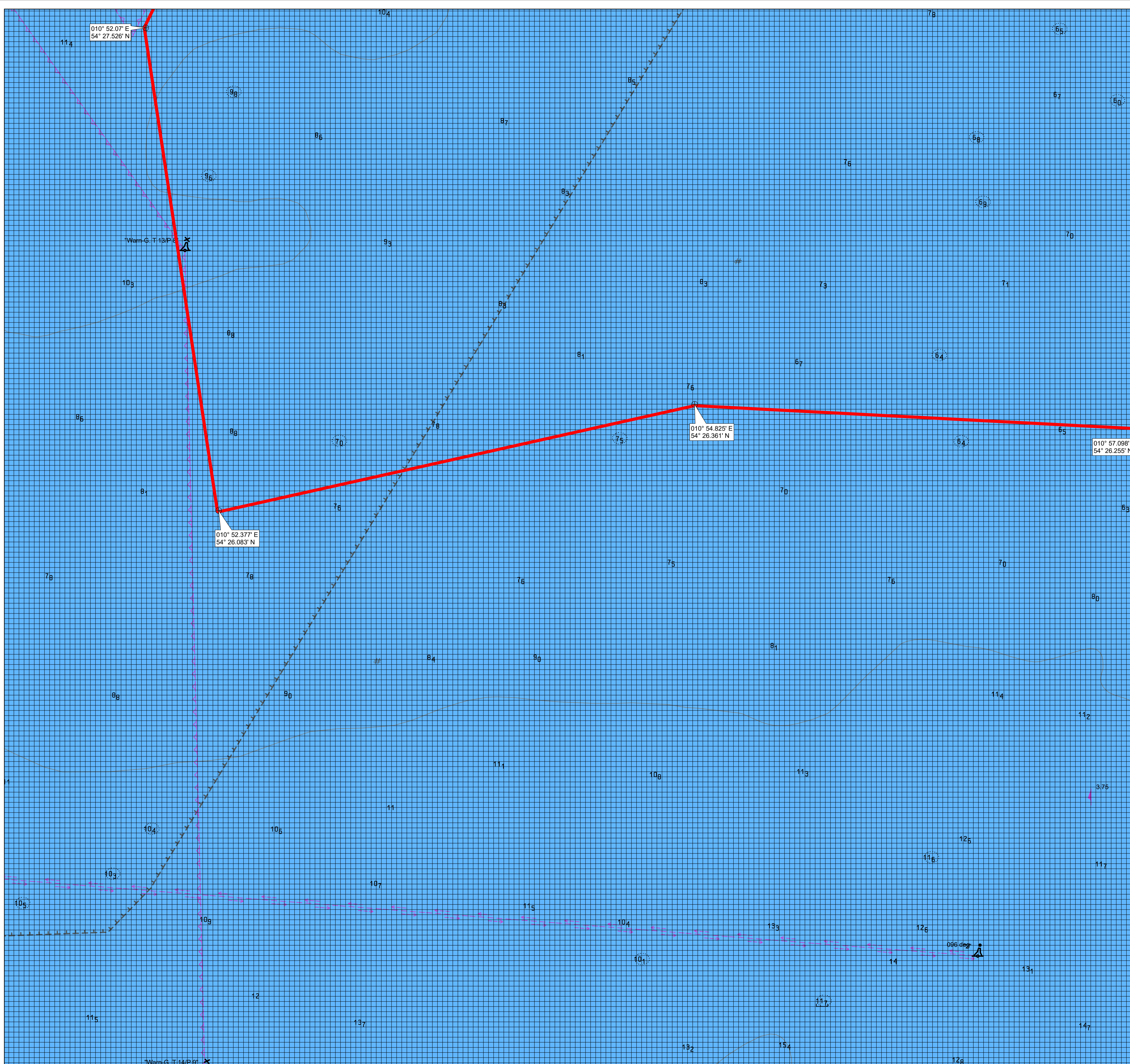


Abgrenzungskarte 2b

**Bestandteil der Landesverordnung
über das Naturschutzgebiet
"Ostseefläche westlich Fehmarn"**



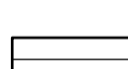
Maßstab 1 : 10.000

Blatt 5 von 8



Kartenblattübersicht

Zeichenerklärung

-  Grenze des Naturschutzgebietes
-  FFH - Gebiet
-  EGV - Gebiet



Abgrenzungskarte 2b

**Bestandteil der Landesverordnung
über das Naturschutzgebiet
"Ostseefläche westlich Fehmarn"**

Maßstab 1 : 10.000

Blatt 6 von 8

